



**NAJLEPIEJ WIDOCZNI,  
WIDOCZNIE NAJLEPSI!**

## OFERTA

Od ponad 20 lat zawodowo zajmujemy się reklamą wielkoformatową. Zebrane w tym czasie doświadczenie i współpraca z liderem na rynku reklamy zewnętrznej, pozwoliły nam opracować model biznesowy, który zadowoli każdego reklamodawcę. Dlatego od czterech lat rozwijamy własną markę ZAK media w segmencie powierzchni premium 6x3 i 12x4. Nasza sieć nośników z roku na rok powiększa się, oferując Państwu atrakcyjne lokalizacje w konkurencyjnych cenach.

### Zadowolenie Klientów

Wieloletnie doświadczenie zdobyte w trakcie pracy w jednej z największych firm outdoorowych w Polsce, pozwoliło nam wdrożyć do naszej firmy najwyższe standardy obsługi klienta. Punktulny start kampanii to dla nas rzecz najważniejsza, a dbałość o szczegóły związane z wydrukiem oraz perfekcyjnym wyklejeniem, stawiamy sobie jako punkt honoru.

### Atrakcyjne ceny

Nasze bieżące promocje last minute, first minute oraz oferty pakietowe, gwarantują dobór atrakcyjnych lokalizacji w korzystnym przedziale cenowym przy zachowaniu wysokiej jakości obsługi.

### Kompleksowa obsługa

Świadczymy profesjonalną i kompleksową obsługę w zakresie realizacji kampanii outdoorowych na terenie Szczecina oraz całego województwa Zachodniopomorskiego. Znajomość lokalnego rynku i firm na nim działających, daje nam przewagę w postaci błyskawicznej realizacji zleceń, zaczynając od wyboru lokalizacji, poprzez druk i wyklejanie na nośniku.

### Chcesz nawiązać współpracę?

Poszukujemy atrakcyjnych lokalizacji pod budowę nośników reklamowych w Szczecinie i okolicach. Charakterystyka miejsc: Centra miast, główne ciągi komunikacyjne, długi i niezakłócony najazd.

Oferujemy kompleksową obsługę, konserwacje oraz montaż nośników reklamowych.

Zapraszamy do kontaktu: tel: 501 572 173, mail: [akrywiel@zakmedia.eu](mailto:akrywiel@zakmedia.eu)

**Oferowane tablice:**

|   |    |
|---|----|
| Arkońska 53 / Bułgarska .....                                   | 5  |
| al. Boh. Warszawy 69/ al. Piastów (Piastów Office Center) ..... | 6  |
| ul. Energetyków 40 / Św. Floriana (wlot do Centrum) .....       | 7  |
| ul. Energetyków 40 / Św. Floriana (wyjazd z Łasztowni) .....    | 8  |
| Eskadrowa / zjazd do ENEA .....                                 | 9  |
| ul. Gdańska / Basenowa - wlot .....                             | 10 |
| Gdańska - Basen Górniczy - wlot .....                           | 11 |
| Gdańska - Basen Górniczy - wylot .....                          | 12 |
| Gdańska 21 - Basen Górniczy – wlot .....                        | 13 |
| Gdańska 25 - most Pionierów I - wylot.....                      | 14 |
| Gdańska 25 - most Pionierów II - wylot.....                     | 15 |
| Gdańska 25 - most Pionierów III - wylot.....                    | 16 |
| Gdańska 40 (wiadukt) / Piesza - zjazd z Trasy Zamkowej.....     | 17 |
| Koralowa 86 / Bezrzecze (kier. Centrum) .....                   | 18 |
| Koralowa 86 / Bezrzecze (kier. Bezrzecze) .....                 | 19 |
| Kraśińskiego / Chopina (wiadukt).....                           | 20 |
| Kraśińskiego / Duńska (kier. Warszewo) .....                    | 21 |
| Kraśińskiego / Duńska (kier. Centrum) .....                     | 22 |
| ul. Krygiera - Dziewoklicz (kier. Centrum) .....                | 23 |
| ul. Krygiera - Dziewoklicz (kier. Prawobrzeże) .....            | 24 |
| Ku Słońcu 140/ Al. Piastów (kier. Centrum) .....                | 25 |
| Ku Słońcu 140 / Al. Piastów (kier. Gumieńce) .....              | 26 |
| Ku Słońcu / Polskich Marynarzy (C.H. STER).....                 | 27 |
| Ku Słońcu / Sikorskiego .....                                   | 28 |
| Łukasińskiego / Topolowa - rondo (kier. Mierzyn).....           | 29 |
| Topolowa / Łukasińskiego - rondo (kier. Centrum).....           | 30 |
| Malczewskiego 34 - wjazd do C.H. GALAXY.....                    | 31 |
| Malczewskiego 34 – ściana (góra).....                           | 32 |
| Malczewskiego 34 – ściana (dół).....                            | 33 |
| Mickiewicza 64/ Twardowskiego .....                             | 34 |
| Owocowa 15 - dworzec PKP .....                                  | 35 |
| al. Piastów 24 / Ku Słońcu .....                                | 36 |

|   |    |
|---|----|
| al. Piastów 26 / Szwoleżerów .....                      | 37 |
| Południowa / Radomska – wiadukt (MAKRO).....            | 38 |
| al. Powst. Wlkp./ Smolańska (Budziszzyńska 18).....     | 39 |
| Przeclaw 58 - droga krajowa nr 13 (kier. Centrum) ..... | 40 |
| Przyjaciół Żołnierza – Krasieńskiego.....               | 41 |
| Krasieńskiego - Przyjaciół Żołnierza.....               | 42 |
| Krasieńskiego - Przyjaciół Żołnierza.....               | 43 |
| Przyjaciół Żołnierza - Warcisława .....                 | 44 |
| Rondo Reagana / Dąbska .....                            | 45 |
| Rondo Reagana / Pszenna .....                           | 46 |
| Sikorskiego / Ku Słońcu - wiadukt .....                 | 47 |
| Struga - Jasna.....                                     | 48 |
| Struga - Jasna.....                                     | 49 |
| Struga / Zimowa .....                                   | 50 |
| Struga / Zimowa .....                                   | 51 |
| Warcisława - Przyjaciół Żołnierza .....                 | 52 |
| Warcisława - Przyjaciół Żołnierza .....                 | 53 |
| Wszystkich Św. 46 /Chopina (kier. Centrum) .....        | 54 |
| Chopina / Wszystkich Św. 46 (kier. Centrum) .....       | 55 |
| Wszystkich Św.46 /Chopina (kier. Żelechowo).....        | 56 |

Miasto:

Szczecin

Numer ewidencyjny:

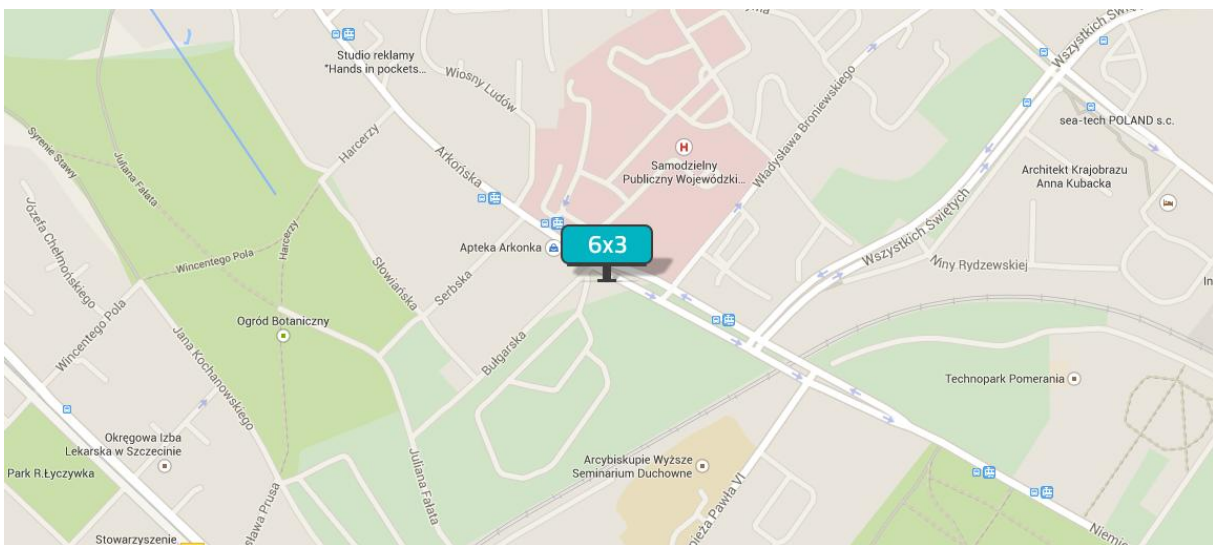
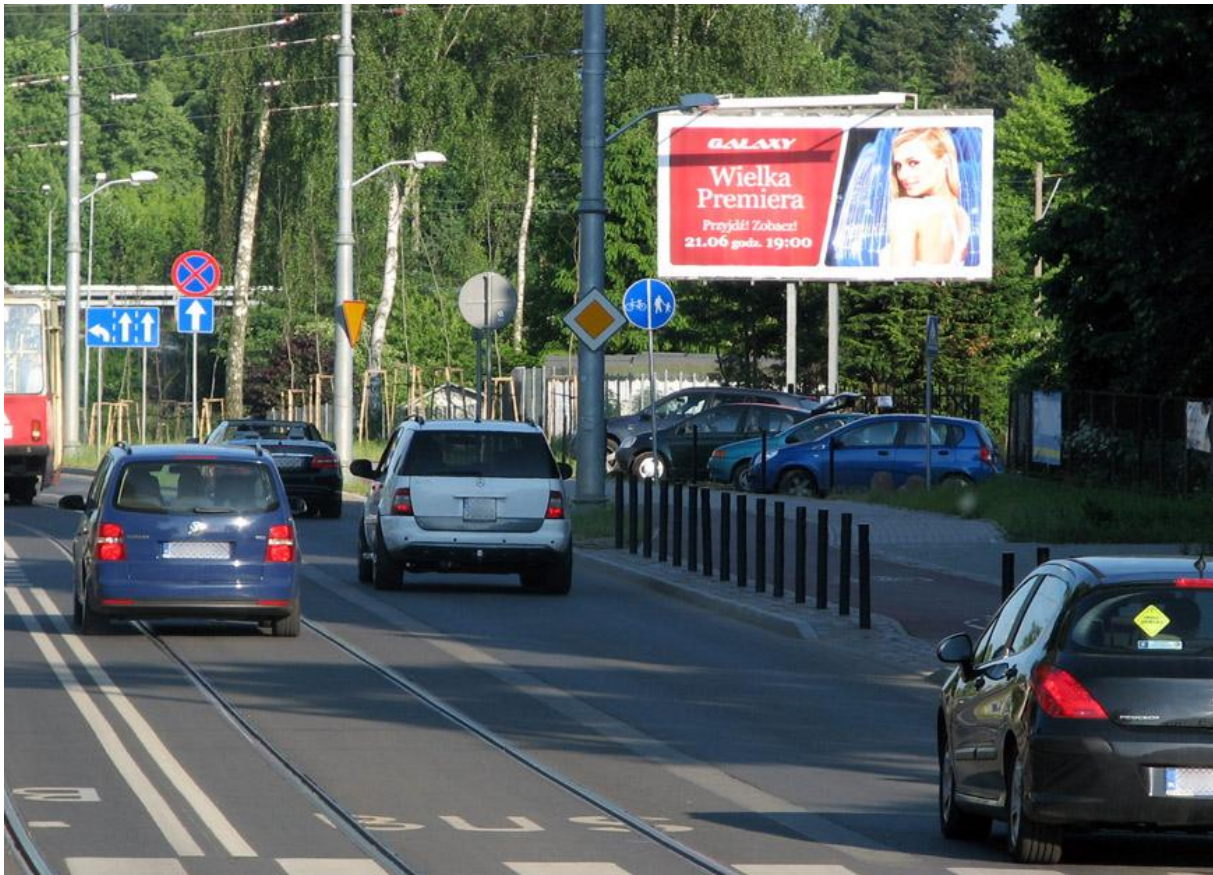
SZN0004

Rodzaj nośnika:



Ulica:

Arkońska 53 / Bułgarska



Miasto:

Szczecin

Numer ewidencyjny:

SZN0002

Rodzaj nośnika:



Ulica:

al. Boh. Warszawy 69/ al. Piastów (Piastów Office Center)



Miasto:

Szczecin

Numer ewidencyjny:

SZN0022A1

Rodzaj nośnika:



Ulica:

ul. Energetyków 40 / Św. Floriana (wlot do Centrum)



Miasto:

Szczecin

Numer ewidencyjny:

SZN0022A2

Rodzaj nośnika:



Ulica:

ul. Energetyków 40 / Św. Floriana (wyjazd z Łasztowni)





Miasto:

Szczecin

Numer ewidencyjny:

SZN0035

Rodzaj nośnika:



Ulica:

Eskadrowa / zjazd do ENEA



Miasto:

Szczecin

Numer ewidencyjny:

SZN0025

Rodzaj nośnika:

12x4

Ulica:

ul. Gdańska / Basenowa - wlot



Miasto:

Szczecin

Numer ewidencyjny:

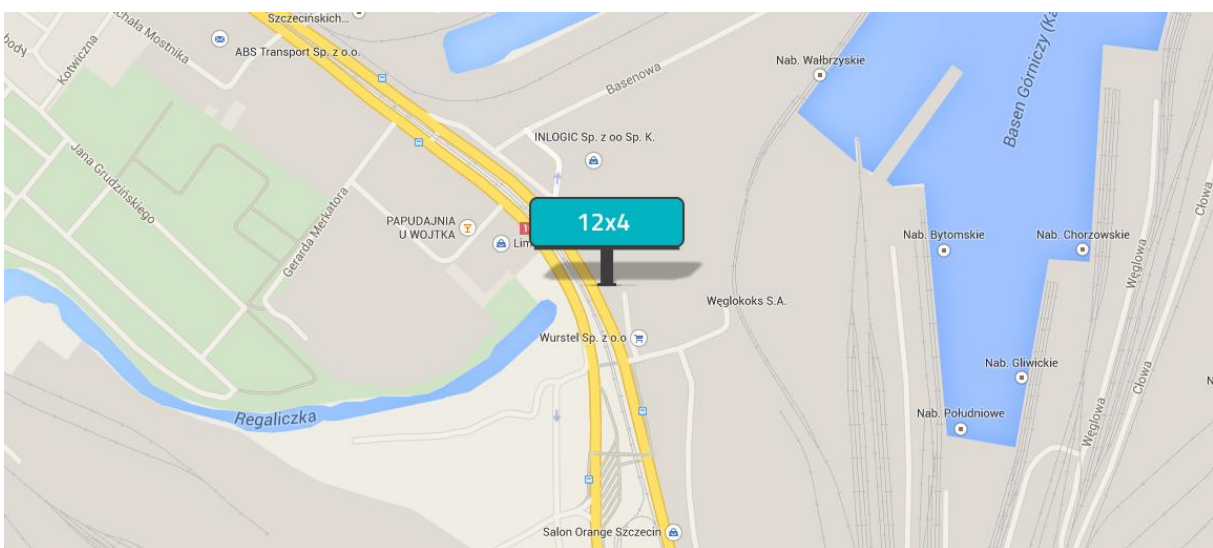
SZN0017A

Rodzaj nośnika:



Ulica:

Gdańska - Basen Górniczy - wlot



Miasto:

Szczecin

Numer ewidencyjny:

SZN0017B

Rodzaj nośnika:



Ulica:

Gdańska - Basen Górniczy - wylot



Miasto:

Szczecin

Numer ewidencyjny:

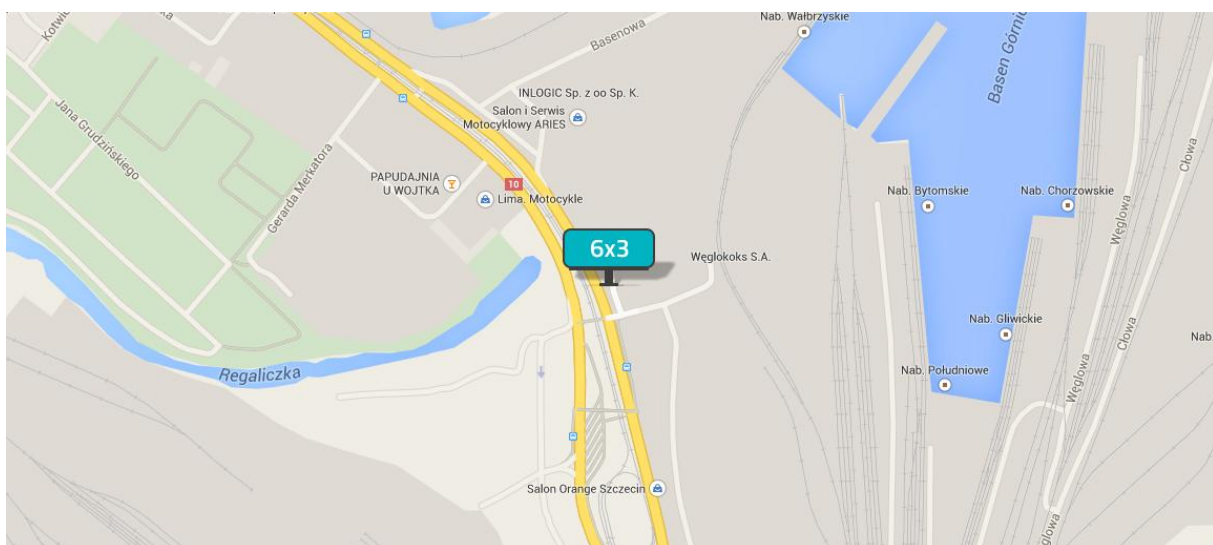
SZN0031

Rodzaj nośnika:



Ulica:

Gdańska 21 - Basen Górniczy – wlot



|         |                    |                 |
|---------|--------------------|-----------------|
| Miasto: | Numer ewidencyjny: | Rodzaj nośnika: |
|---------|--------------------|-----------------|

Szczecin

SZN0020



Ulica:

Gdańska 25 - most Pionierów I - wylot



|         |                    |                 |
|---------|--------------------|-----------------|
| Miasto: | Numer ewidencyjny: | Rodzaj nośnika: |
|---------|--------------------|-----------------|

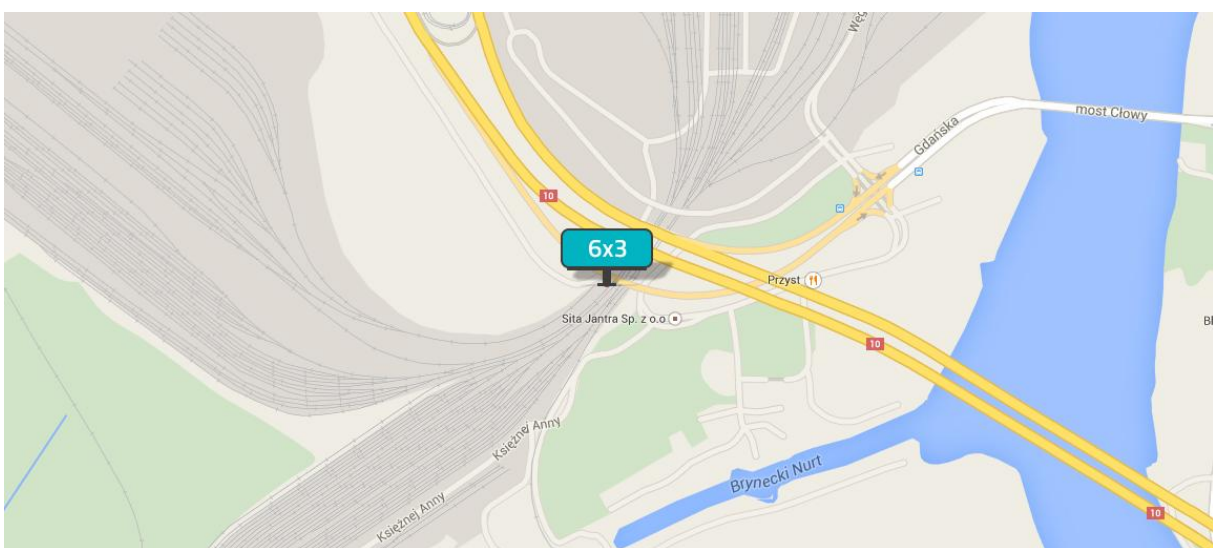
Szczecin

SZN0015



Ulica:

Gdańska 25 - most Pionierów II - wylot



|         |                    |                 |
|---------|--------------------|-----------------|
| Miasto: | Numer ewidencyjny: | Rodzaj nośnika: |
|---------|--------------------|-----------------|

Szczecin

SZN0016



Ulica:

Gdańska 25 - most Pionierów III - wylot





Miasto:

Szczecin

Numer ewidencyjny:

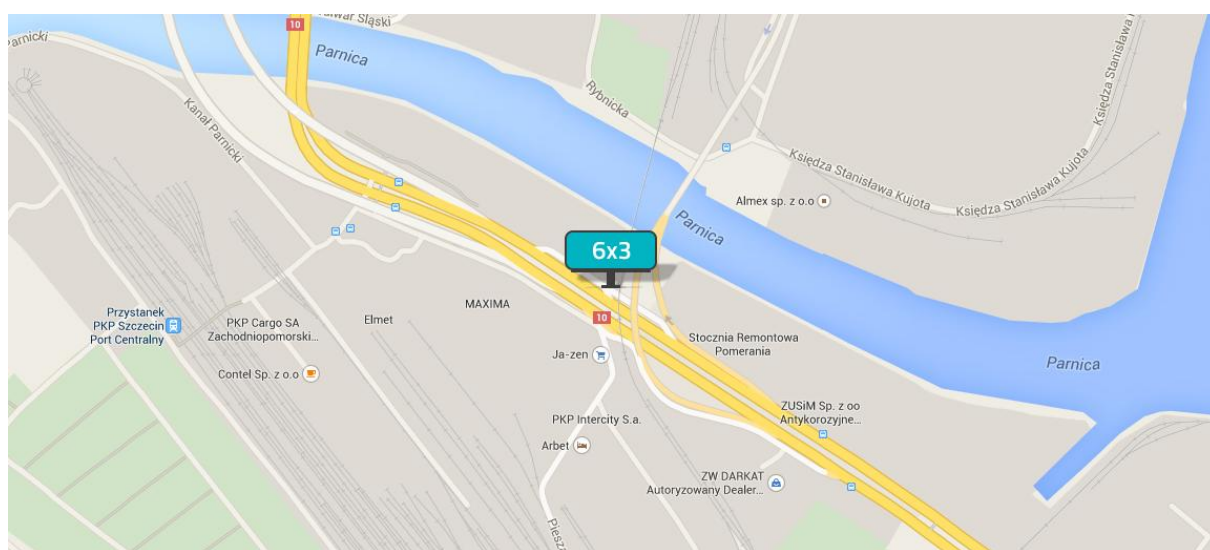
SZN0019

Rodzaj nośnika:



Ulica:

Gdańska 40 (wiadukt) / Piesza - zjazd z Trasy Zamkowej



Miasto:

Szczecin

Numer ewidencyjny:

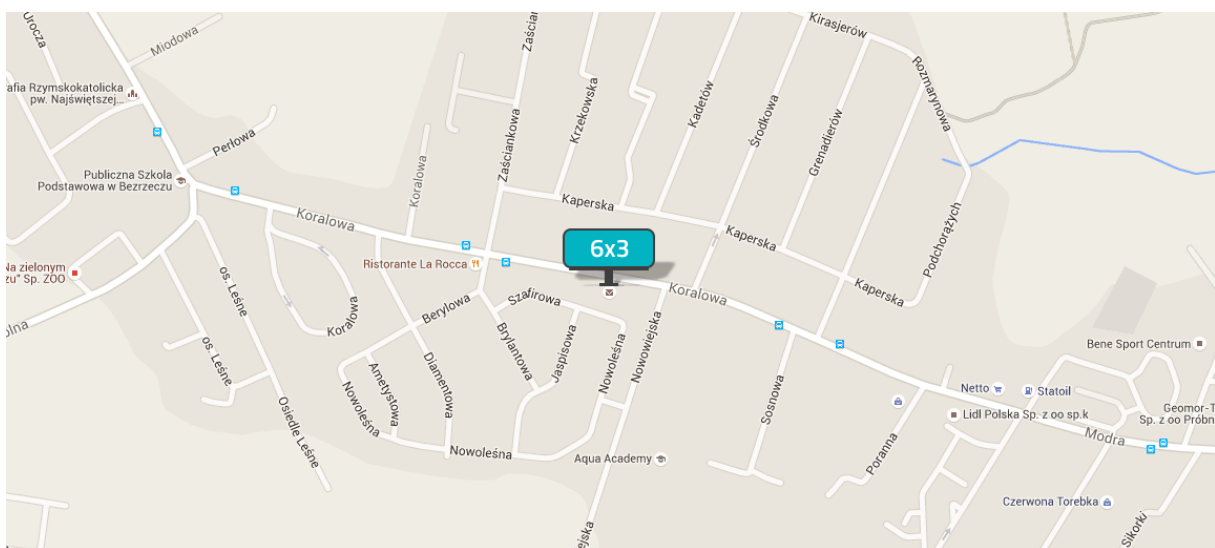
SZN0023A

Rodzaj nośnika:



Ulica:

Koralowa 86 / Bezrzecze (kier. Centrum)



Miasto:

Szczecin

Numer ewidencyjny:

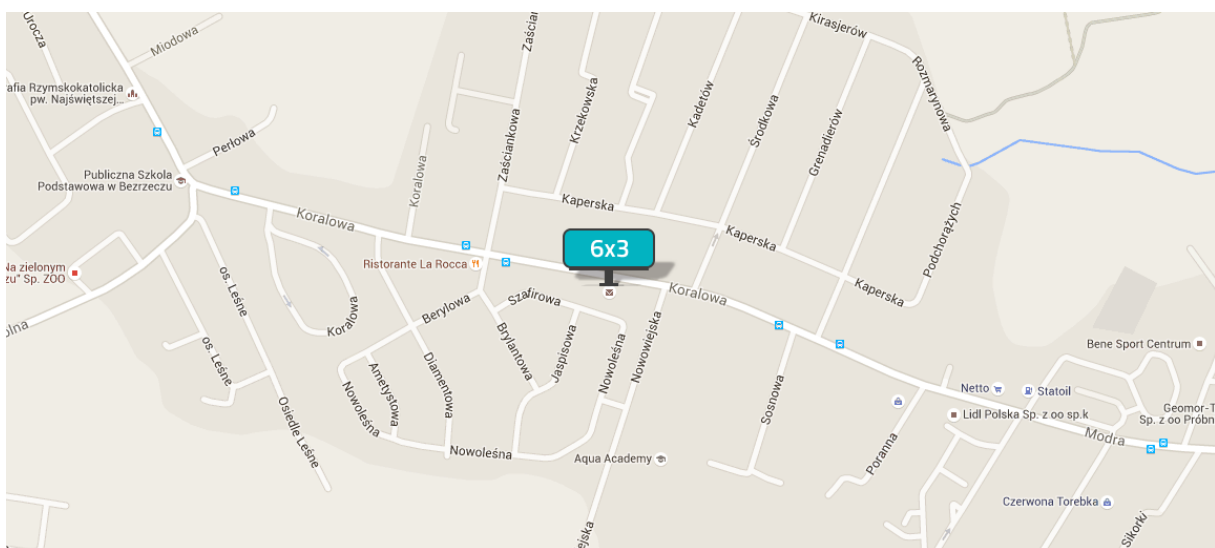
SZN0023B


Rodzaj nośnika:

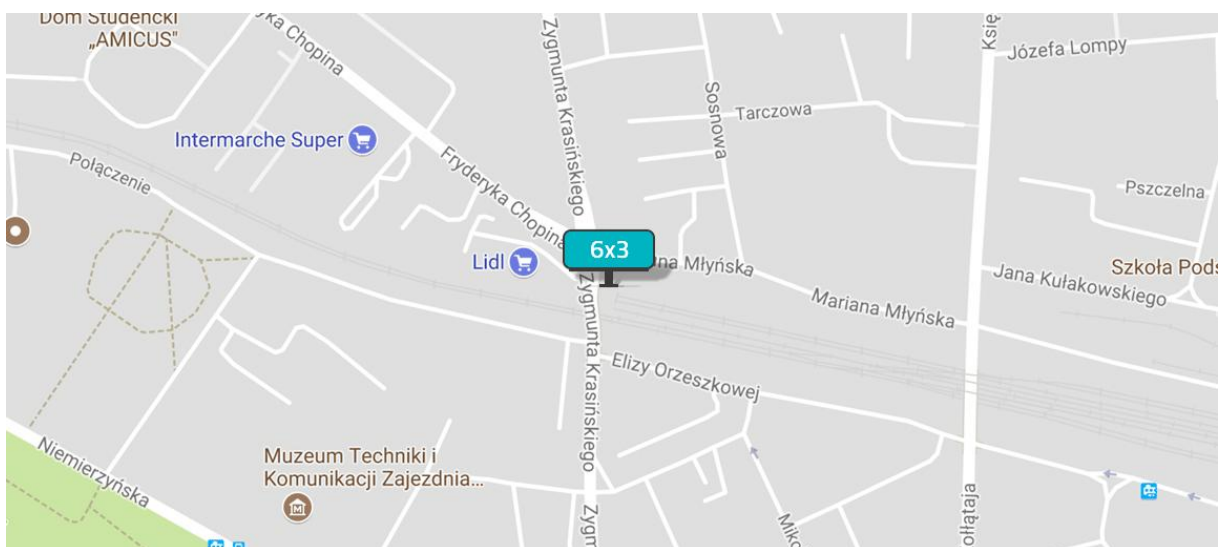


Ulica:

Koralowa 86 / Bezrzecze (kier. Bezrzecze)



|  |                    |   |
|--|--------------------|---|
| Miasto:                                    | Numer ewidencyjny: | Rodzaj nośnika:   |
| Szczecin                                   | SZN0018            |  |
| Ulica:<br>Krasińskiego / Chopina (wiadukt) |                    |   |



Miasto:

Szczecin

Numer ewidencyjny:

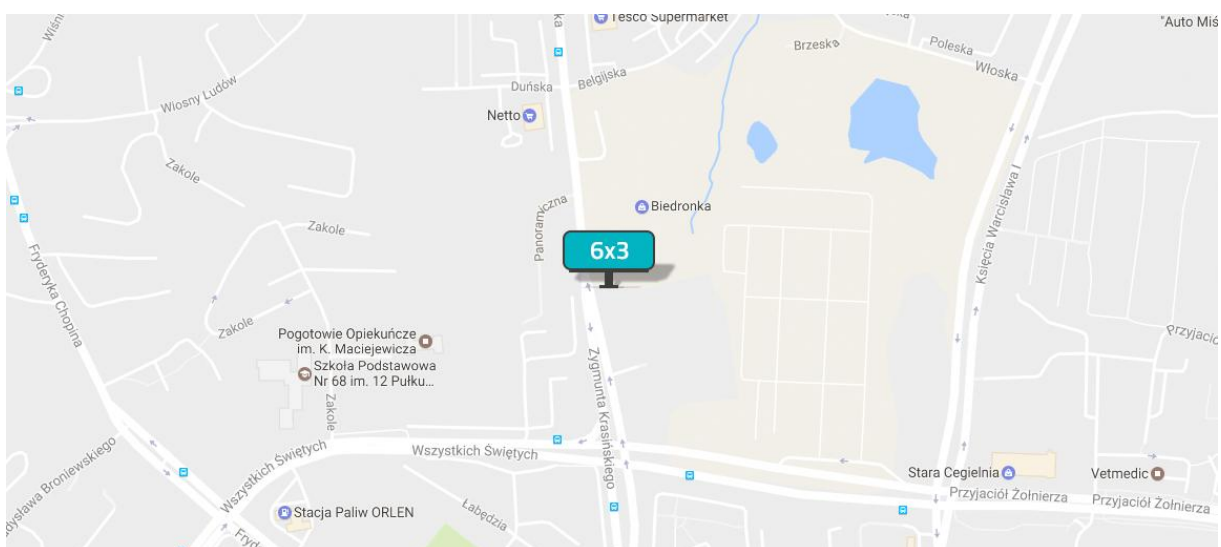
SZN0032A

Rodzaj nośnika:



Ulica:

Kraśńskiego / Duńska (kier. Warszewo)



Miasto:

Szczecin

Numer ewidencyjny:

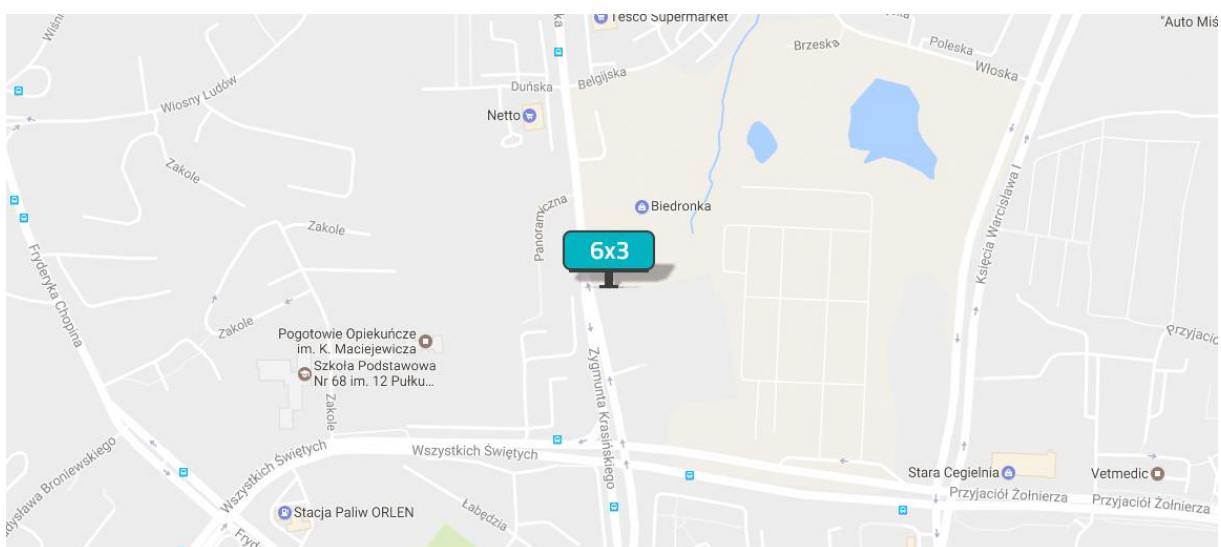
SZN0032B

Rodzaj nośnika:



Ulica:

Kraśińskiego / Duńska (kier. Centrum)



|         |                    |                 |
|---------|--------------------|-----------------|
| Miasto: | Numer ewidencyjny: | Rodzaj nośnika: |
|---------|--------------------|-----------------|

Szczecin

SZN0021A



Ulica:

ul. Krygiera - Dziewoklicz (kier. Centrum)



Miasto:

Szczecin

Numer ewidencyjny:

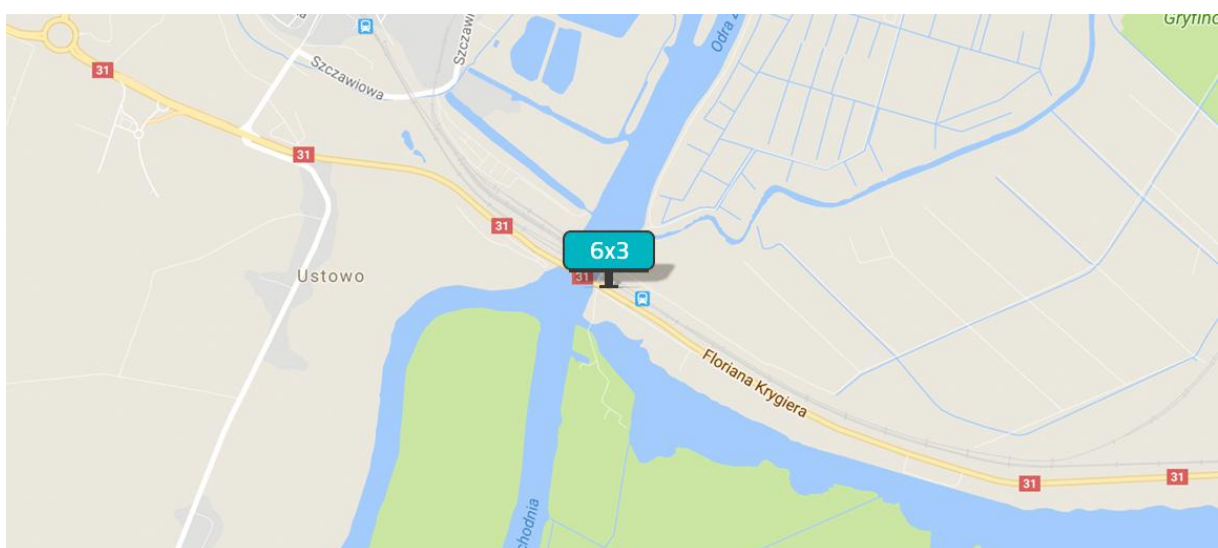
SZN0021B

Rodzaj nośnika:



Ulica:

ul. Krygiera - Dziewoklicz (kier. Prawobrzeże)





Miasto:

Szczecin

Numer ewidencyjny:

SZN0005A

Rodzaj nośnika:



Ulica:

Ku Słońcu 140/ Al. Piastów (kier. Centrum)



Miasto:

Szczecin

Numer ewidencyjny:

SZN0005B

Rodzaj nośnika:



Ulica:

Ku Słońcu 140 / Al. Piastów (kier. Gumieńce)



|         |                    |                 |
|---------|--------------------|-----------------|
| Miasto: | Numer ewidencyjny: | Rodzaj nośnika: |
|---------|--------------------|-----------------|

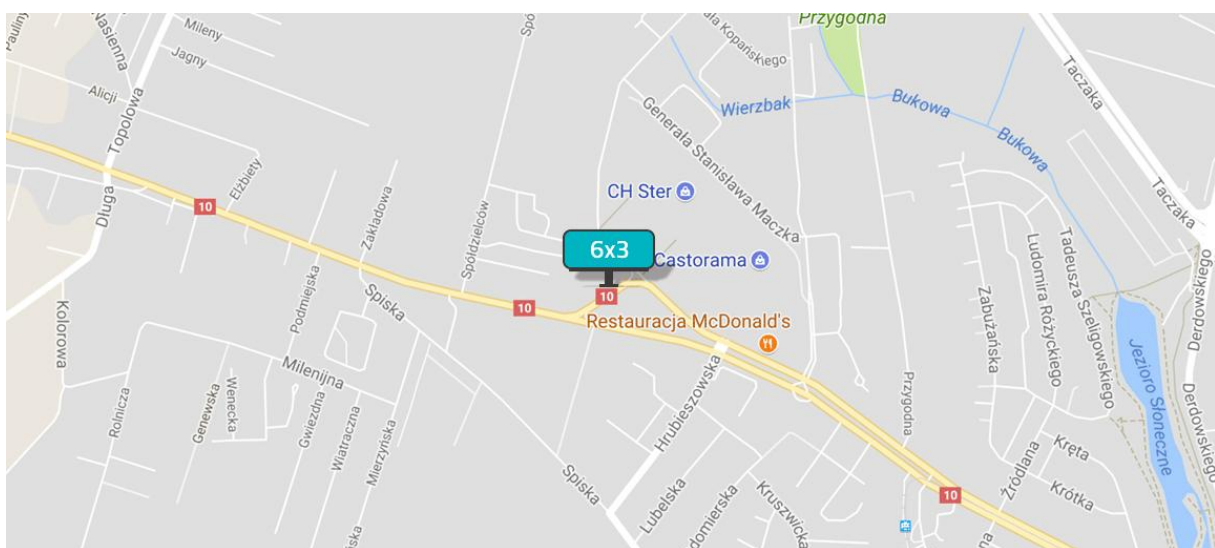
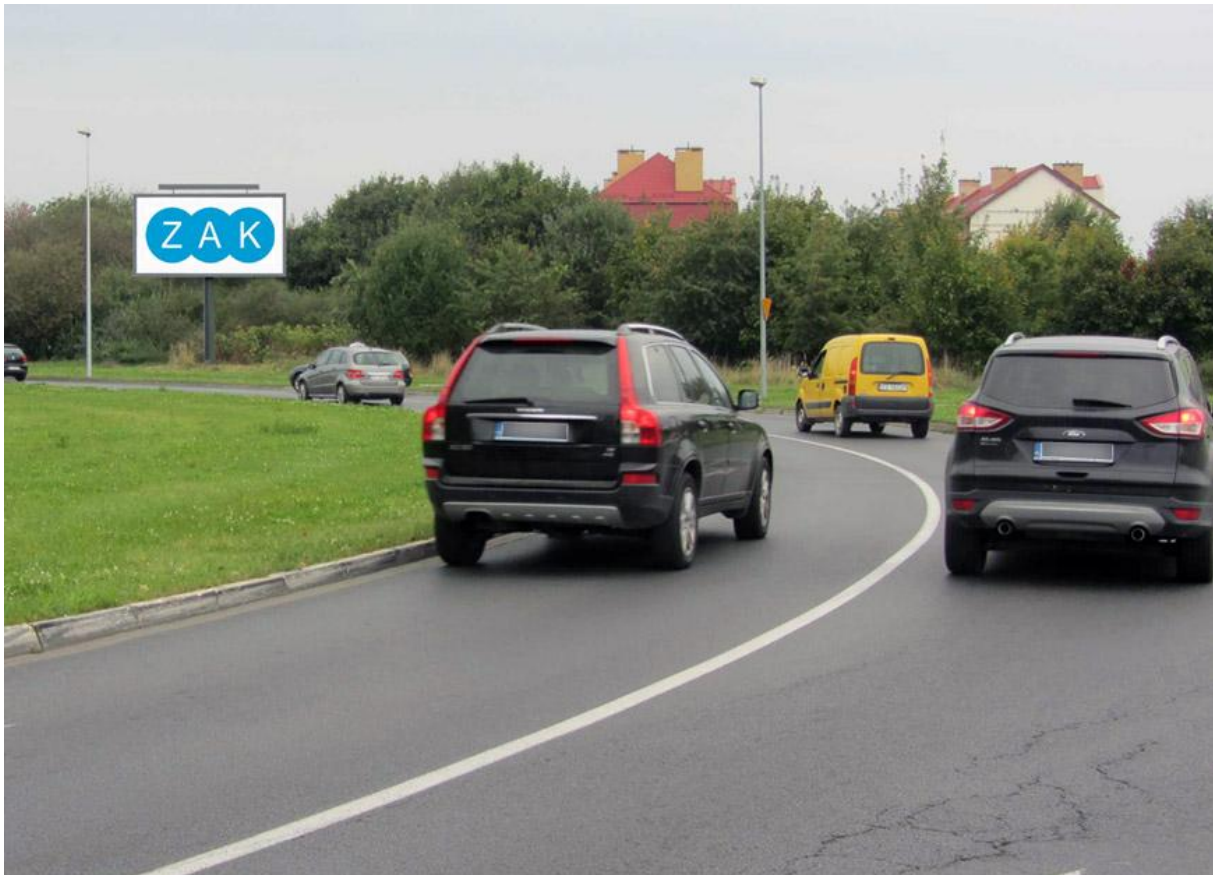
Szczecin

SZN0034



Ulica:

Ku Słońcu / Polskich Marynarzy (C.H. STER)



|         |                    |                 |
|---------|--------------------|-----------------|
| Miasto: | Numer ewidencyjny: | Rodzaj nośnika: |
|---------|--------------------|-----------------|

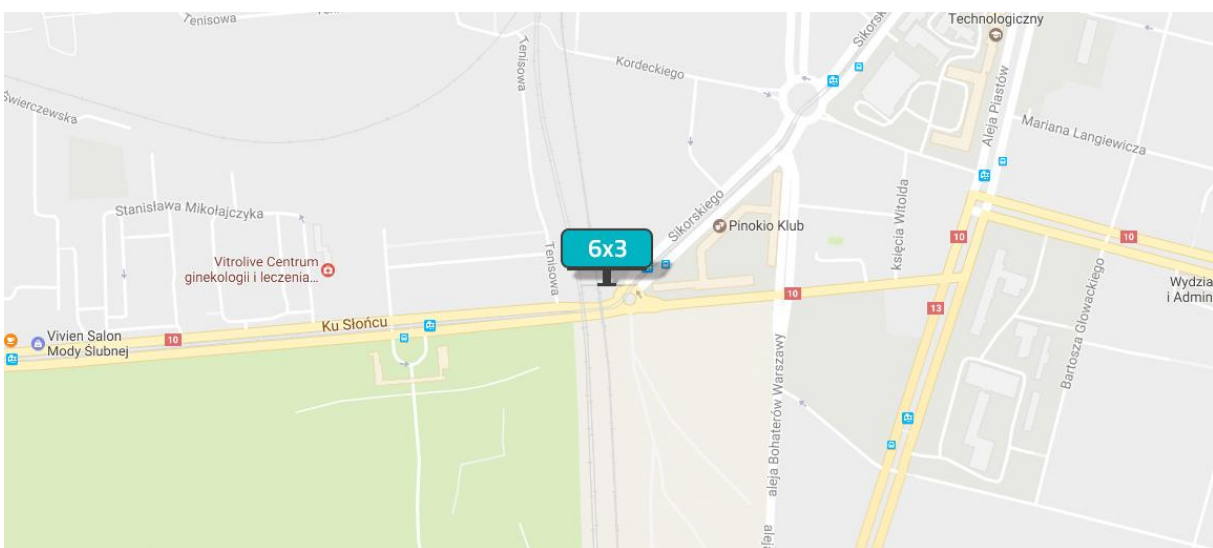
Szczecin

SZN0012



Ulica:

Ku Słońcu / Sikorskiego



Miasto:

Szczecin

Numer ewidencyjny:

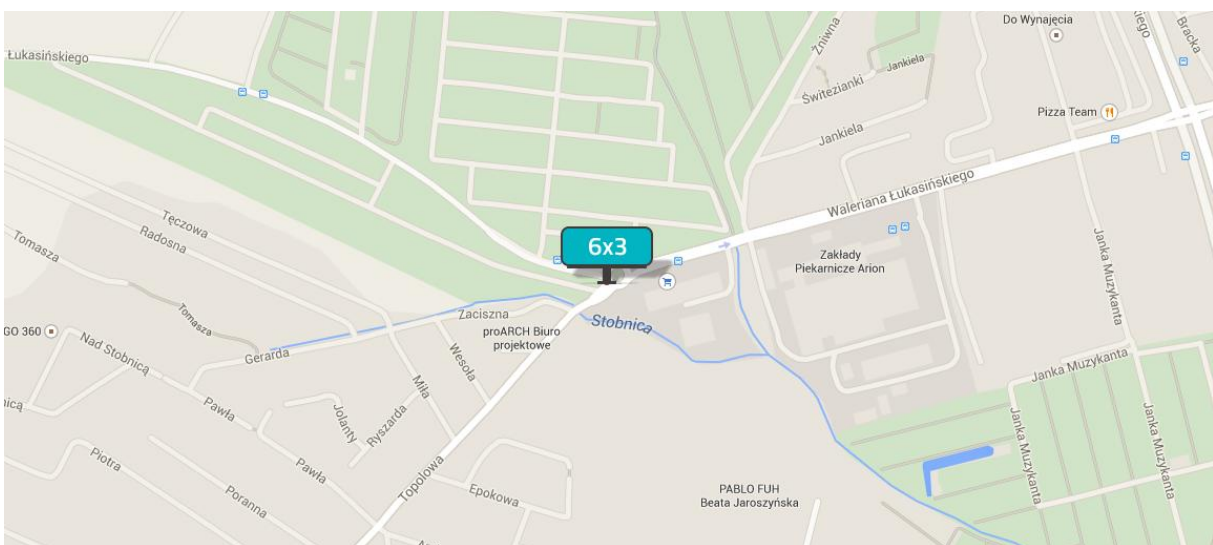
SZN0013A

Rodzaj nośnika:



Ulica:

Łukasińskiego / Topolowa - rondo (kier. Mierzyn)



Miasto:

Szczecin

Numer ewidencyjny:

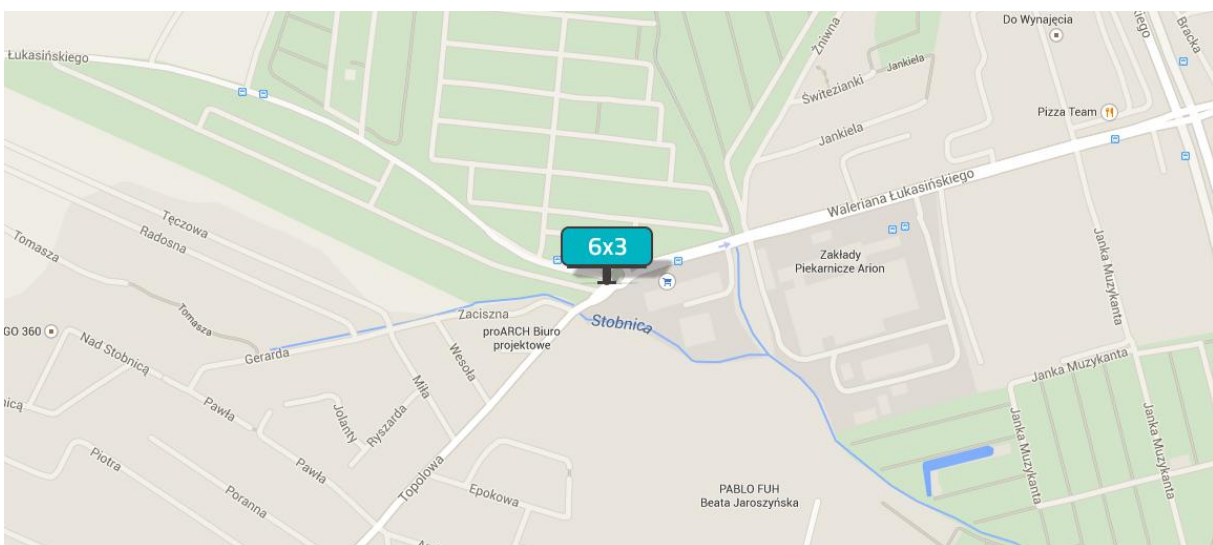
SZN0013B

Rodzaj nośnika:



Ulica:

Topolowa / Łukasieńskiego - rondo (kier. Centrum)



|         |                    |                 |
|---------|--------------------|-----------------|
| Miasto: | Numer ewidencyjny: | Rodzaj nośnika: |
|---------|--------------------|-----------------|

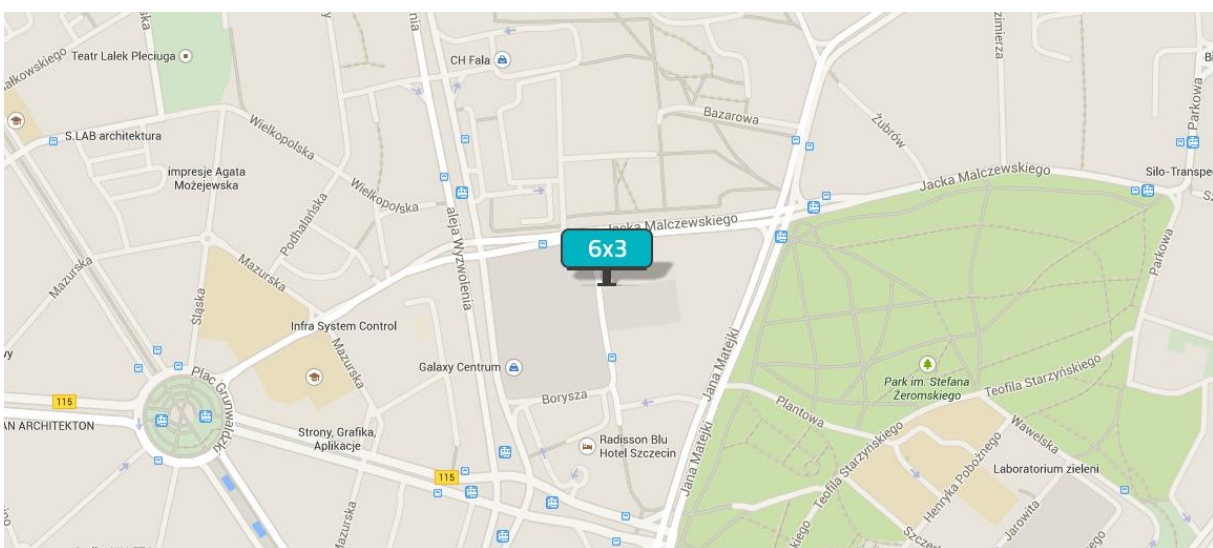
Szczecin

SZN0006



Ulica:

Malczewskiego 34 - wjazd do C.H. GALAXY



Miasto:

Szczecin

Numer ewidencyjny:

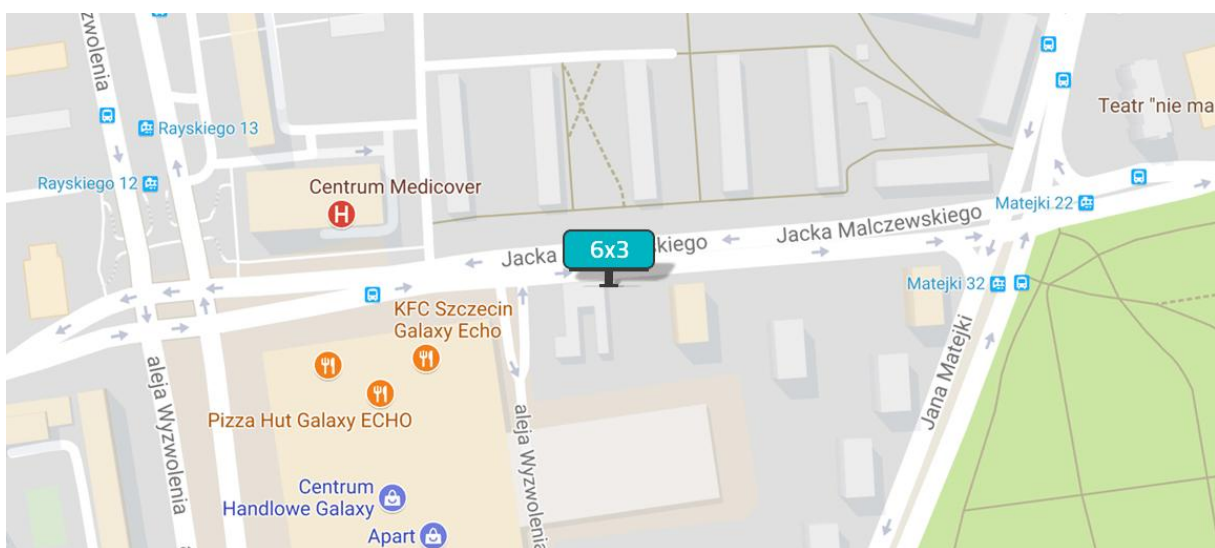
SZN0033B1

Rodzaj nośnika:



Ulica:

Malczewskiego 34 – ściana (góra)





Miasto:

Szczecin

Numer ewidencyjny:

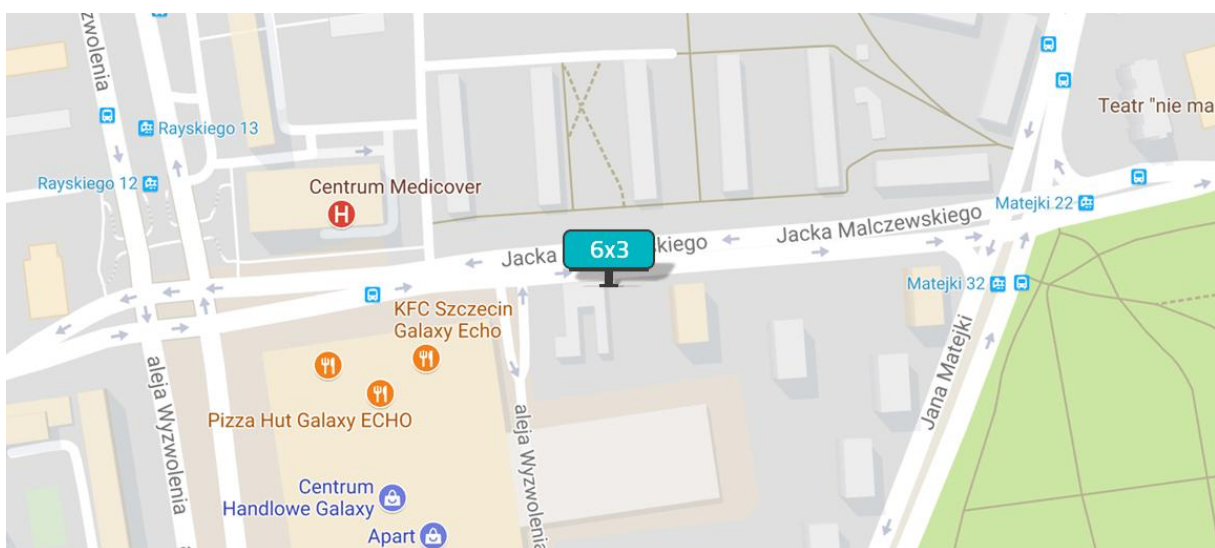
SZN0033B2

Rodzaj nośnika:



Ulica:

Malczewskiego 34 – ściana (dół)



|         |                    |                 |
|---------|--------------------|-----------------|
| Miasto: | Numer ewidencyjny: | Rodzaj nośnika: |
|---------|--------------------|-----------------|

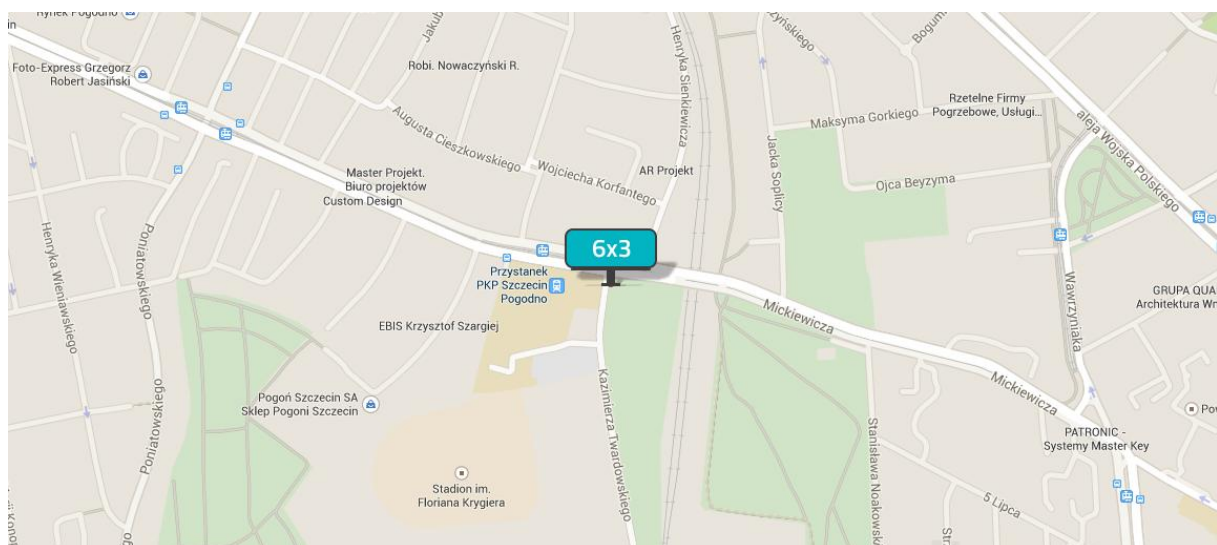
Szczecin

SZN0011



Ulica:

Mickiewicza 64/ Twardowskiego



Miasto:

Szczecin

Numer ewidencyjny:

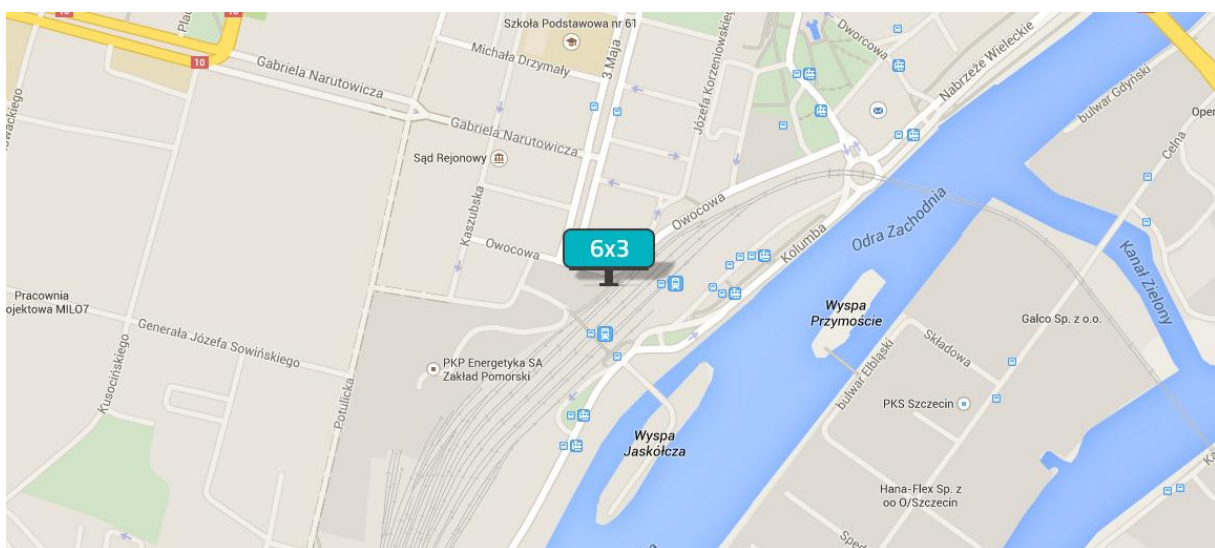
SZN0056

Rodzaj nośnika:



Ulica:

Owocowa 15 - dworzec PKP



|         |                    |                 |
|---------|--------------------|-----------------|
| Miasto: | Numer ewidencyjny: | Rodzaj nośnika: |
|---------|--------------------|-----------------|

Szczecin

SZN0001



Ulica:

al. Piastów 24 / Ku Słońcu



Miasto:

Szczecin

Numer ewidencyjny:

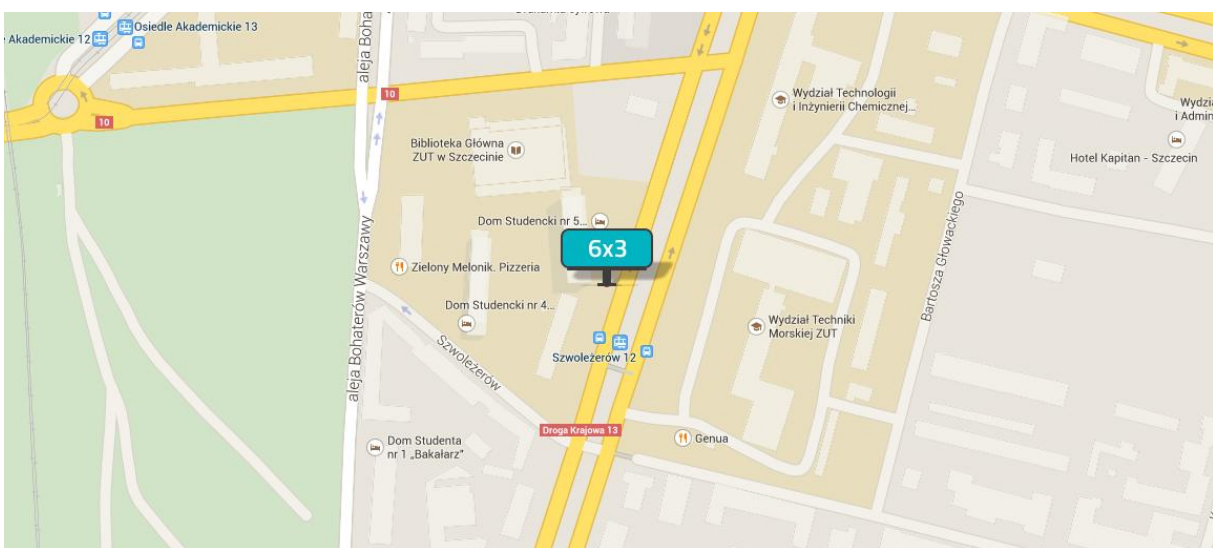
SZN0003

Rodzaj nośnika:



Ulica:

al. Piastów 26 / Szwoleżerów



|         |                    |                 |
|---------|--------------------|-----------------|
| Miasto: | Numer ewidencyjny: | Rodzaj nośnika: |
|---------|--------------------|-----------------|

Szczecin

SZN0050

12x4

Ulica:

Południowa / Radomska – wiadukt (MAKRO)



Miasto:

Szczecin

Numer ewidencyjny:

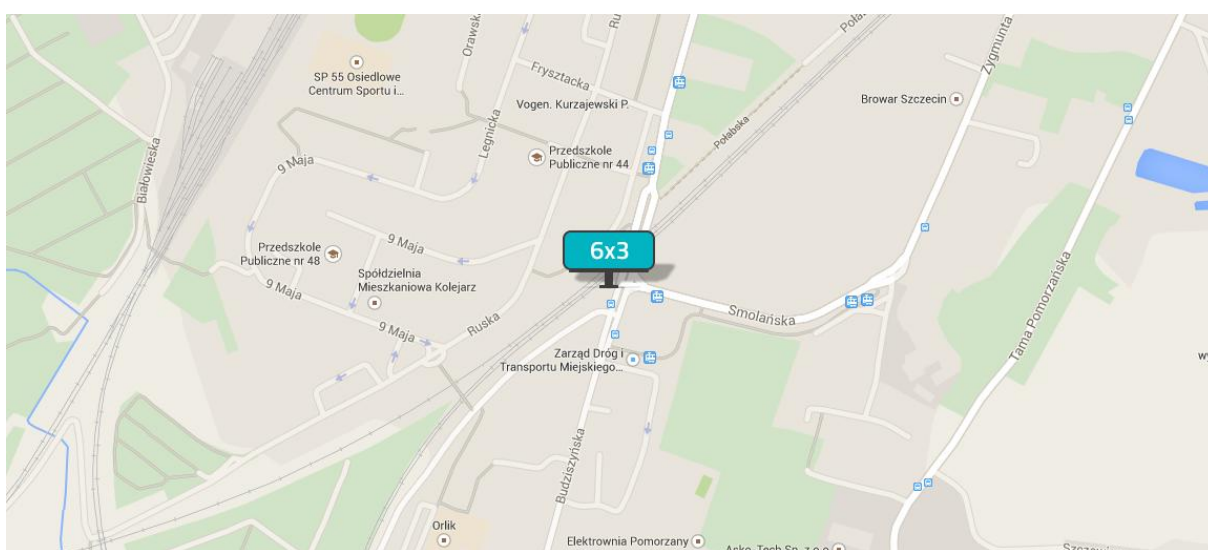
SZN0024

Rodzaj nośnika:



Ulica:

al. Powst. Wlkp./ Smolańska (Budziszyńska 18)



|         |                    |                 |
|---------|--------------------|-----------------|
| Miasto: | Numer ewidencyjny: | Rodzaj nośnika: |
|---------|--------------------|-----------------|

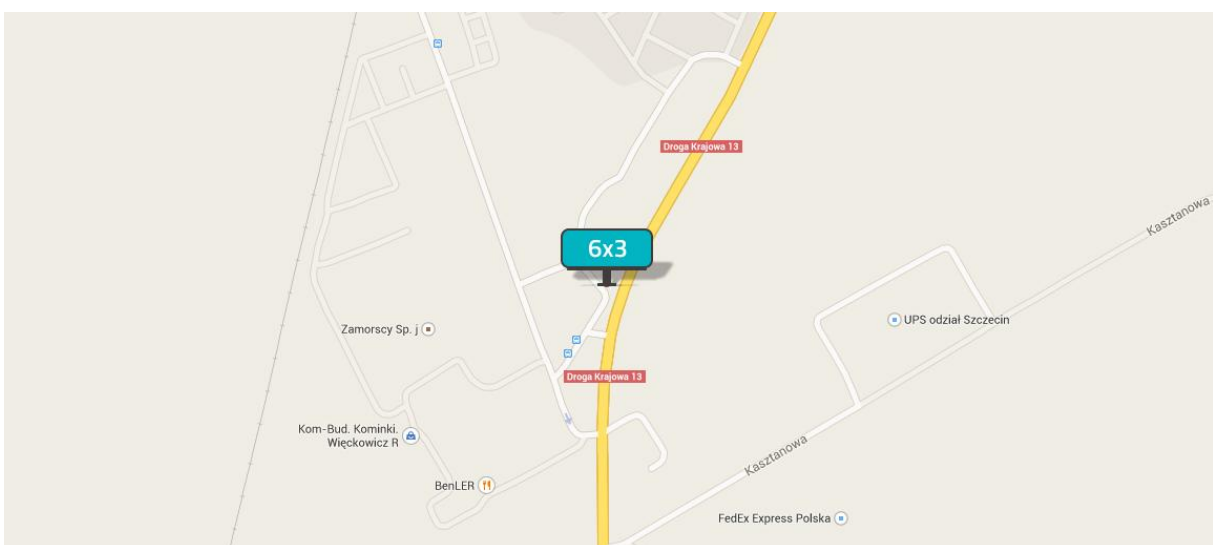
Szczecin

SZN0009



Ulica:

Przeclaw 58 - droga krajowa nr 13 (kier. Centrum)





Miasto:

Szczecin

Numer ewidencyjny:

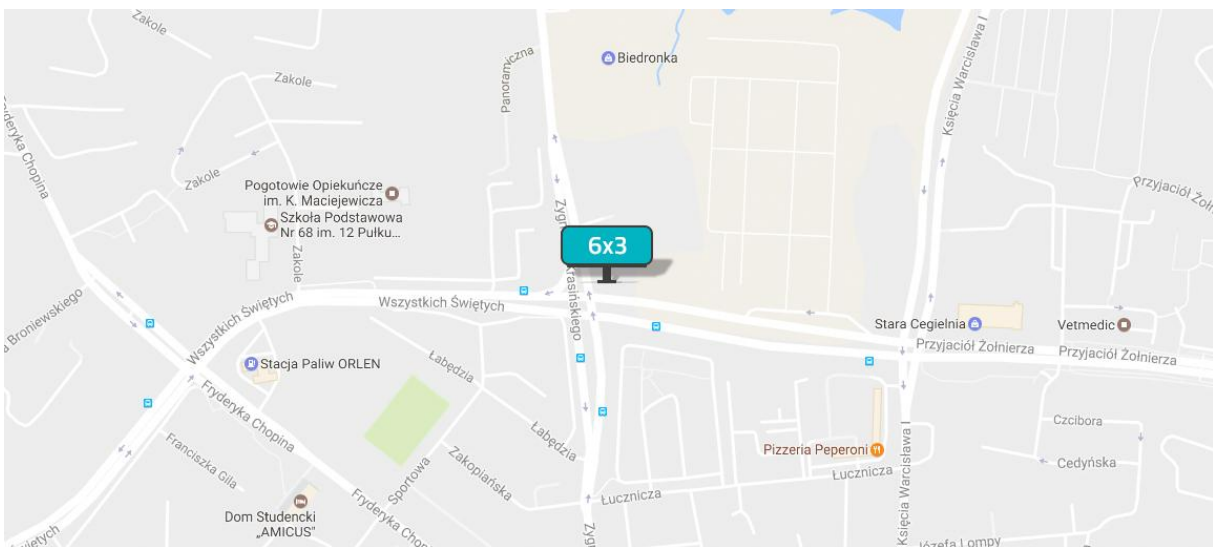
SZN0010A1

Rodzaj nośnika:



Ulica:

Przyjaciół Żołnierza – Krasińskiego



Miasto:

Szczecin

Numer ewidencyjny:

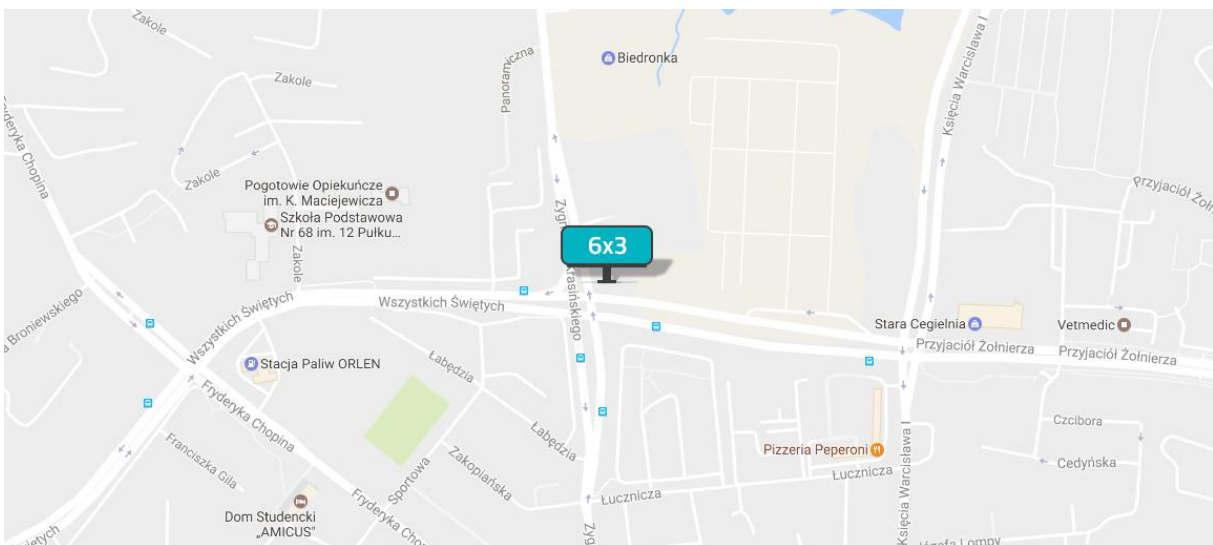
SZN0010A2

Rodzaj nośnika:



Ulica:

Kraśńskiego - Przyjaciół Żołnierza



Miasto:

Szczecin

Numer ewidencyjny:

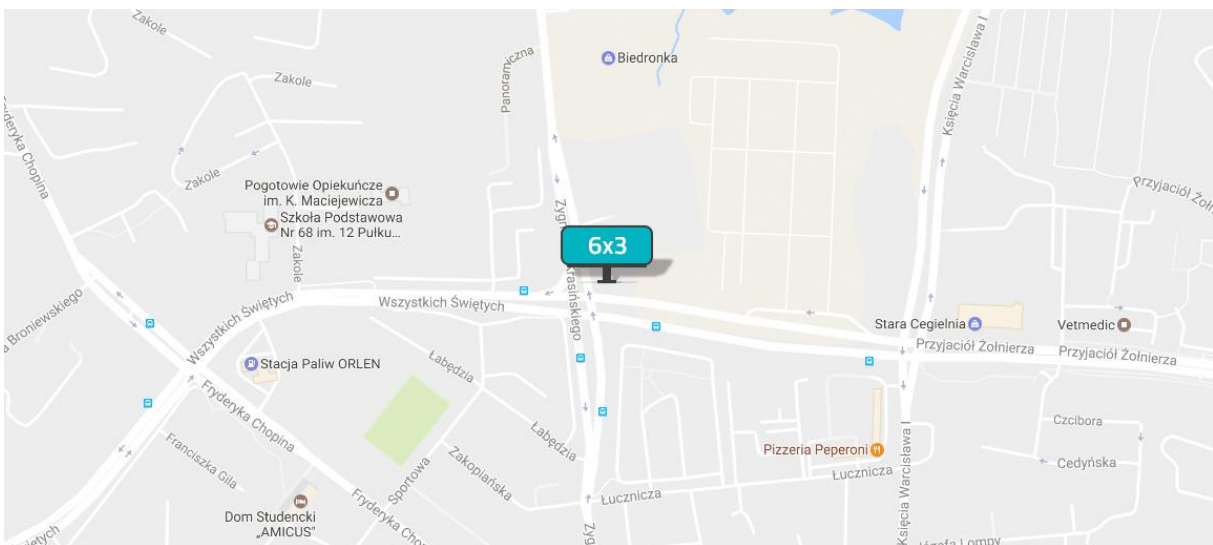
SZN0010B

Rodzaj nośnika:



Ulica:

Kraśńskiego - Przyjaciół Żołnierza



Miasto:

Szczecin

Numer ewidencyjny:

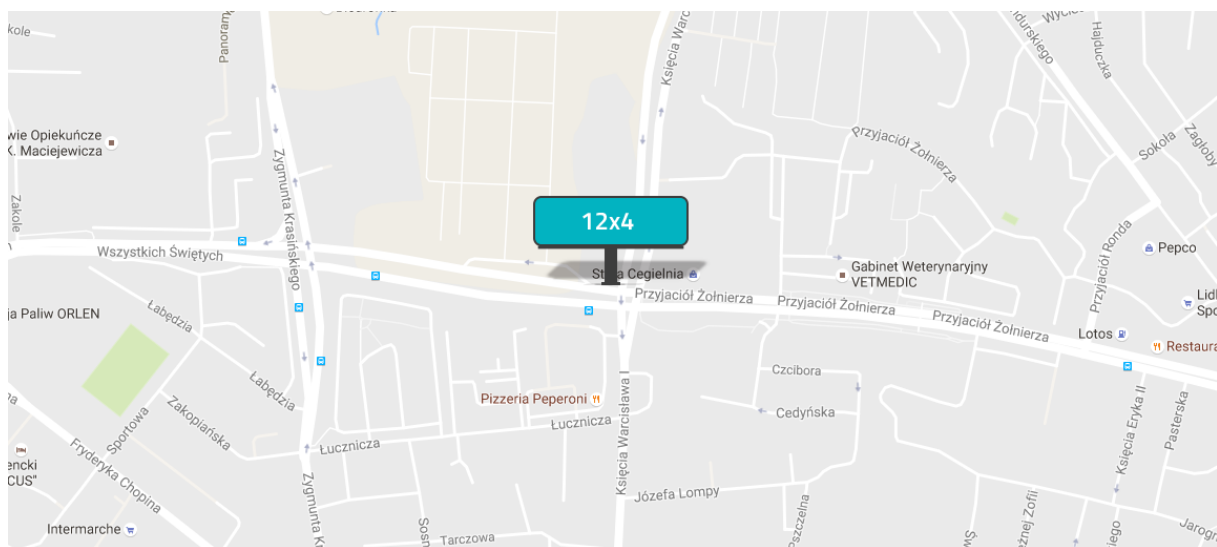
SZN0008

Rodzaj nośnika:

12x4

Ulica:

Przyjaciół Żołnierza - Warcisława



|         |                    |                 |
|---------|--------------------|-----------------|
| Miasto: | Numer ewidencyjny: | Rodzaj nośnika: |
|---------|--------------------|-----------------|

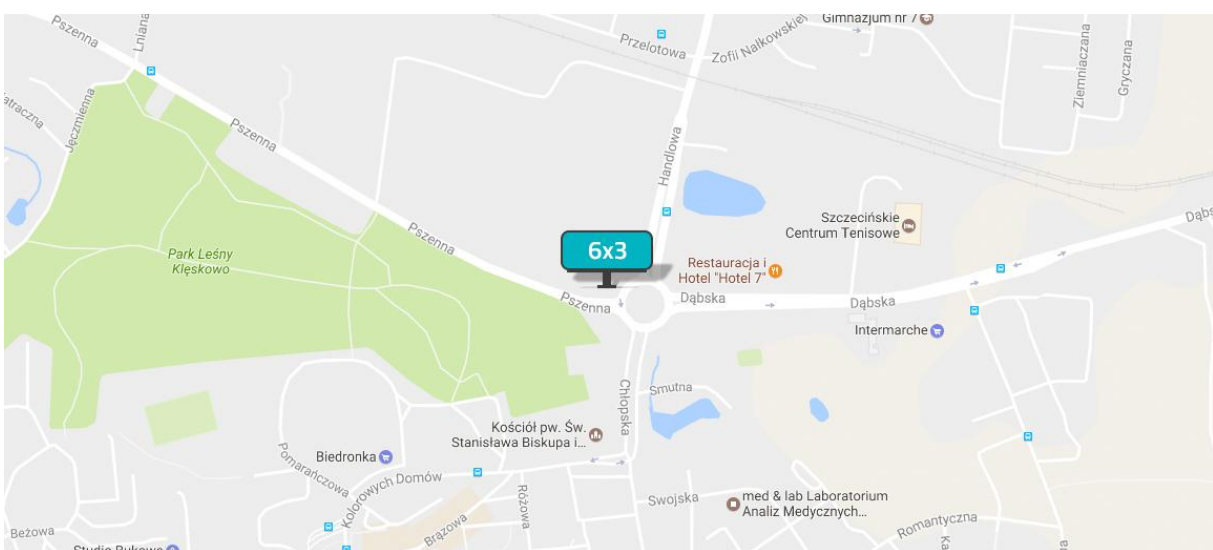
Szczecin

SZN0026A



Ulica:

Rondo Reagana / Dąbska



Miasto:

Szczecin

Numer ewidencyjny:

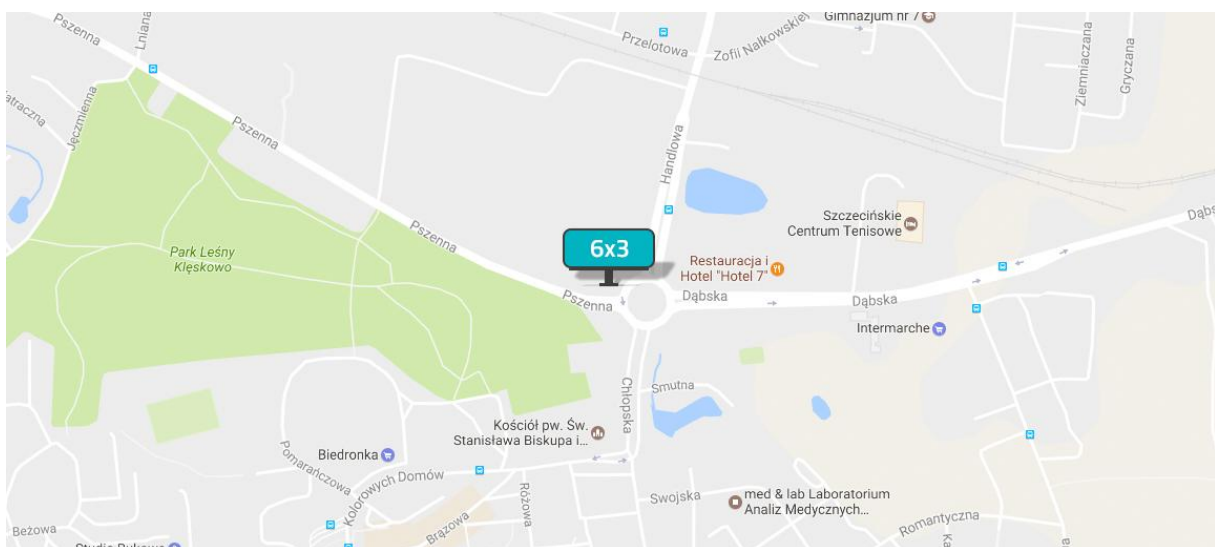
SZN0026B

Rodzaj nośnika:



Ulica:

Rondo Reagana / Pszenna



Miasto:

Szczecin

Numer ewidencyjny:

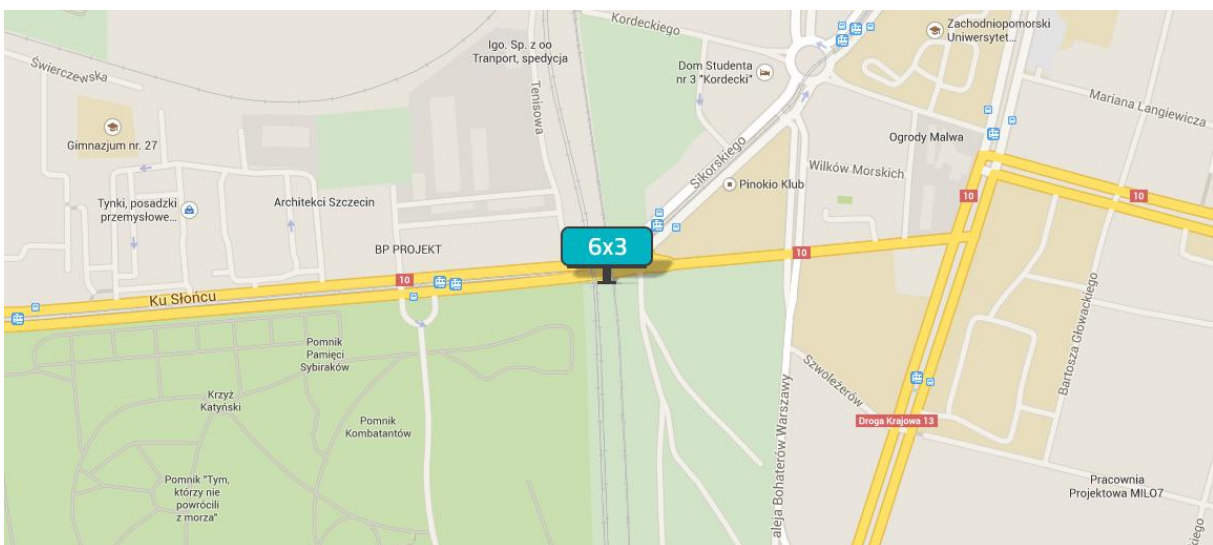
SZN0007


Rodzaj nośnika:

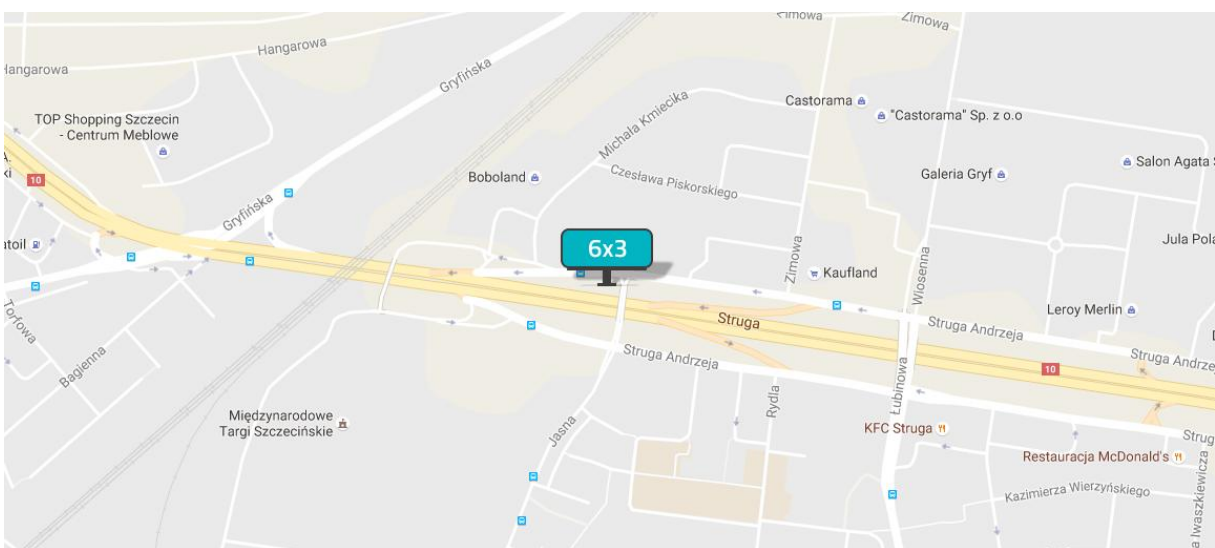


Ulica:


Sikorskiego / Ku Słońcu - wiadukt

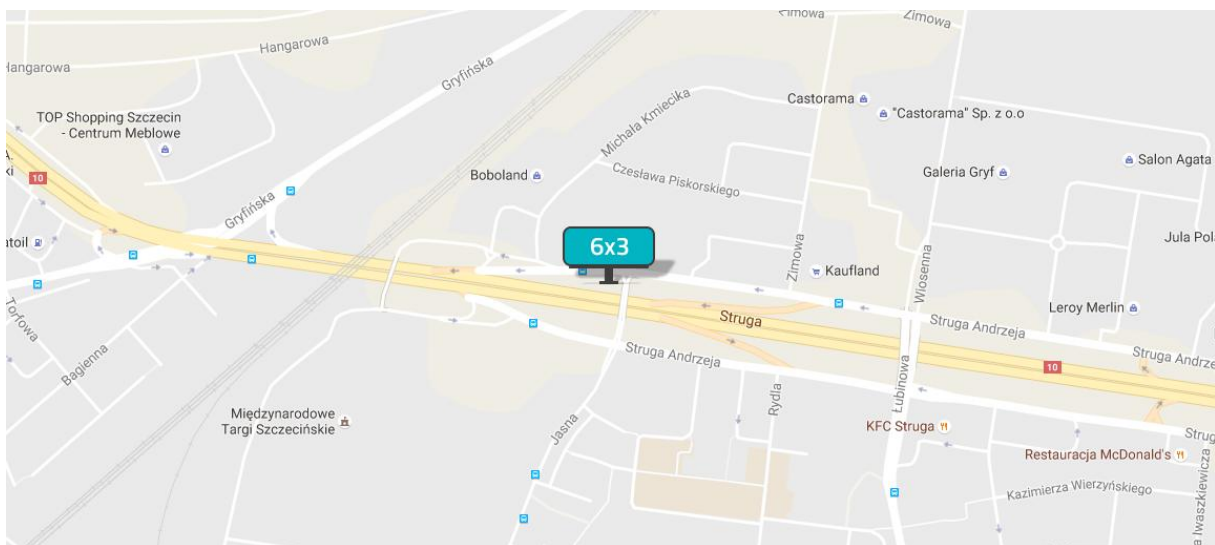
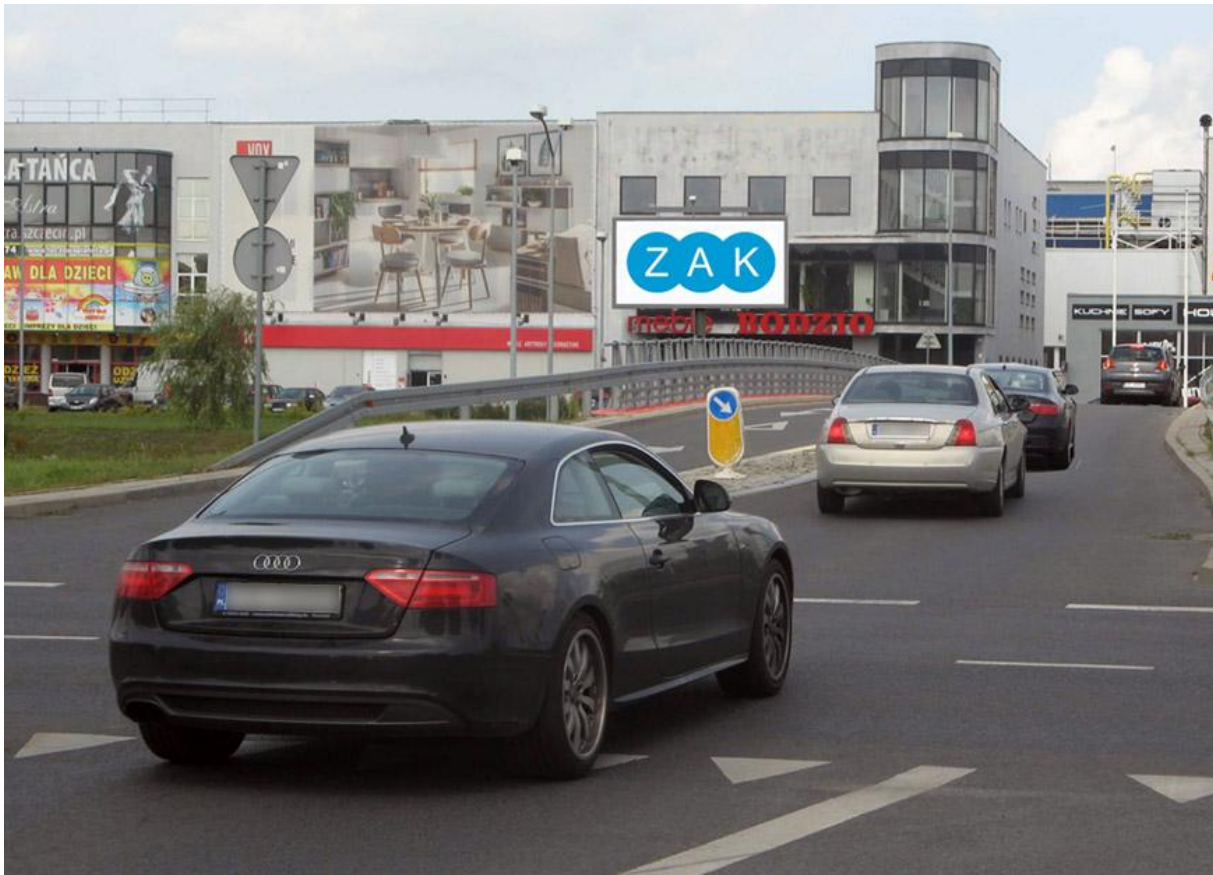



|          |                    |   |
|----------|--------------------|---|
| Miasto:  | Numer ewidencyjny: | Rodzaj nośnika:   |
| Szczecin | SZN0028B1          |  |
| Ulica:   | Struga - Jasna     |   |

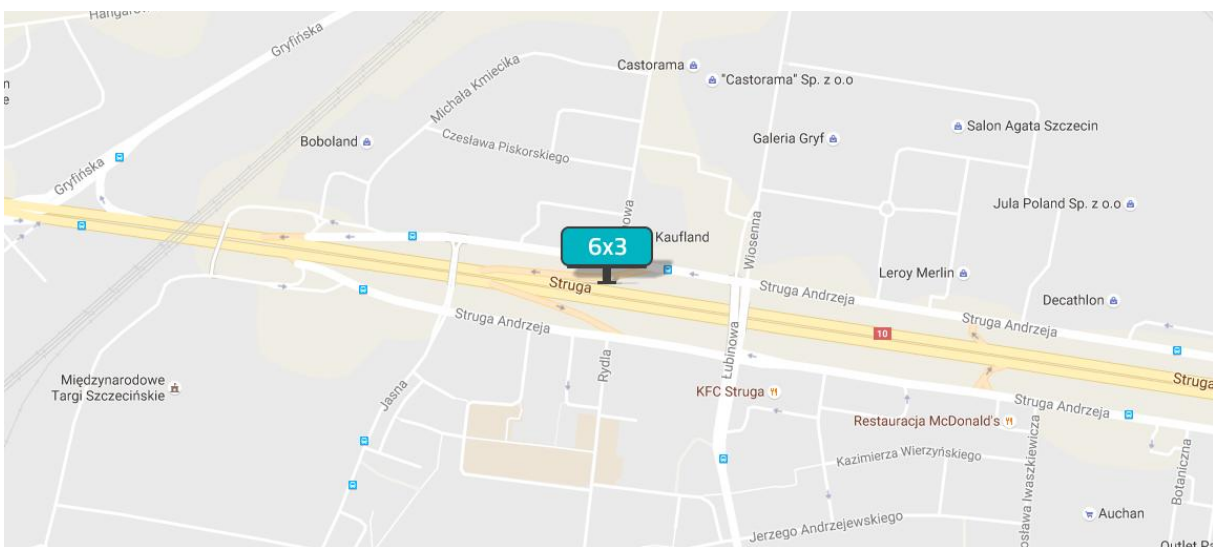




|                |                    |   |
|----------------|--------------------|---|
| Miasto:        | Numer ewidencyjny: | Rodzaj nośnika:   |
| Szczecin       | SZN0028B2          |  |
| Ulica:         |                    |   |
| Struga - Jasna |                    |   |



|                           |                    |   |
|---------------------------|--------------------|---|
| Miasto:                   | Numer ewidencyjny: | Rodzaj nośnika:   |
| Szczecin                  | SZN0029B1          |  |
| Ulica:<br>Struga / Zimowa |                    |   |



|         |                    |                 |
|---------|--------------------|-----------------|
| Miasto: | Numer ewidencyjny: | Rodzaj nośnika: |
|---------|--------------------|-----------------|

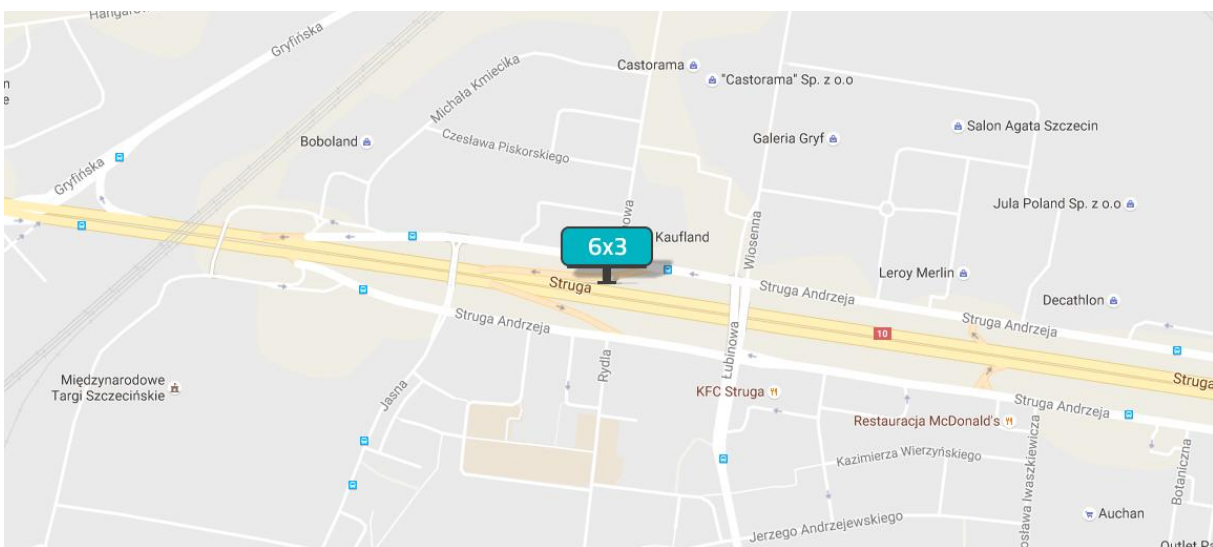
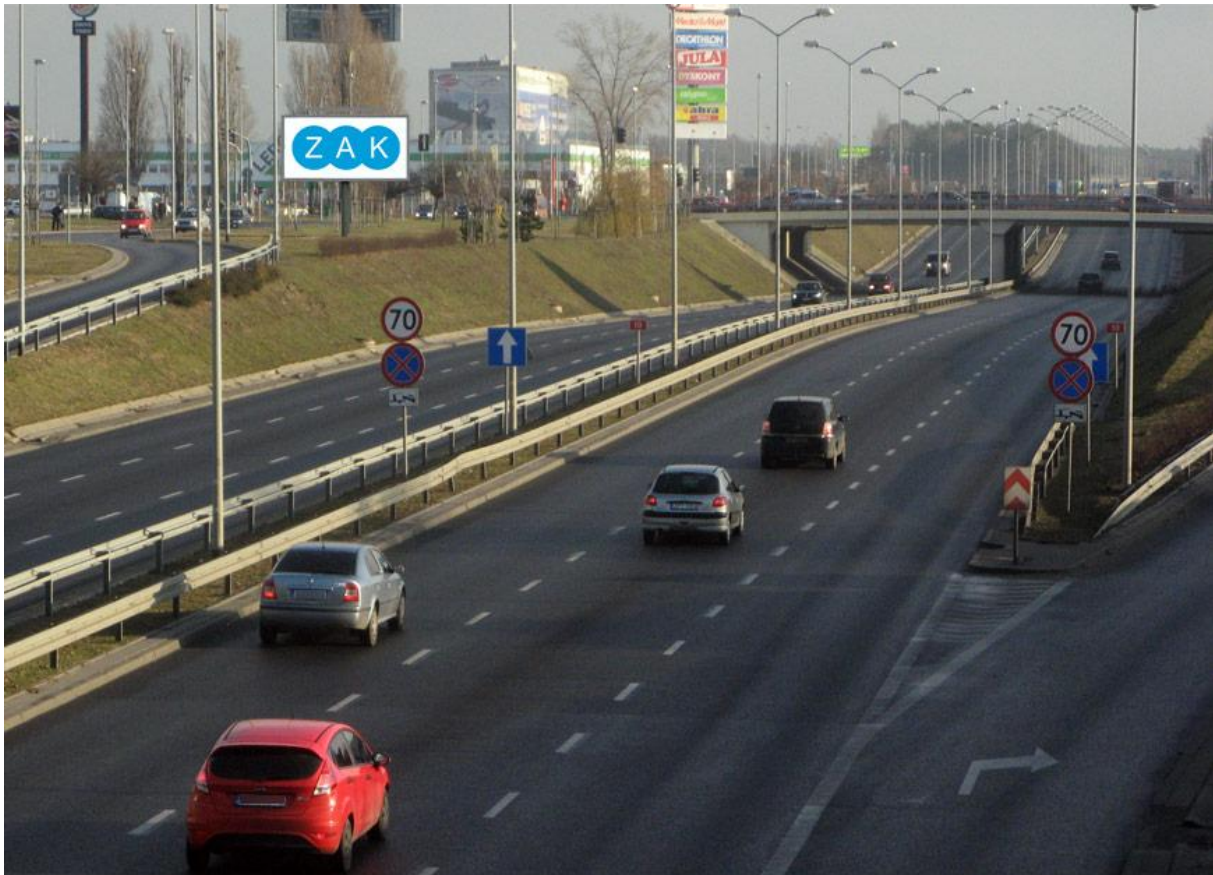
Szczecin


SZN0029B2

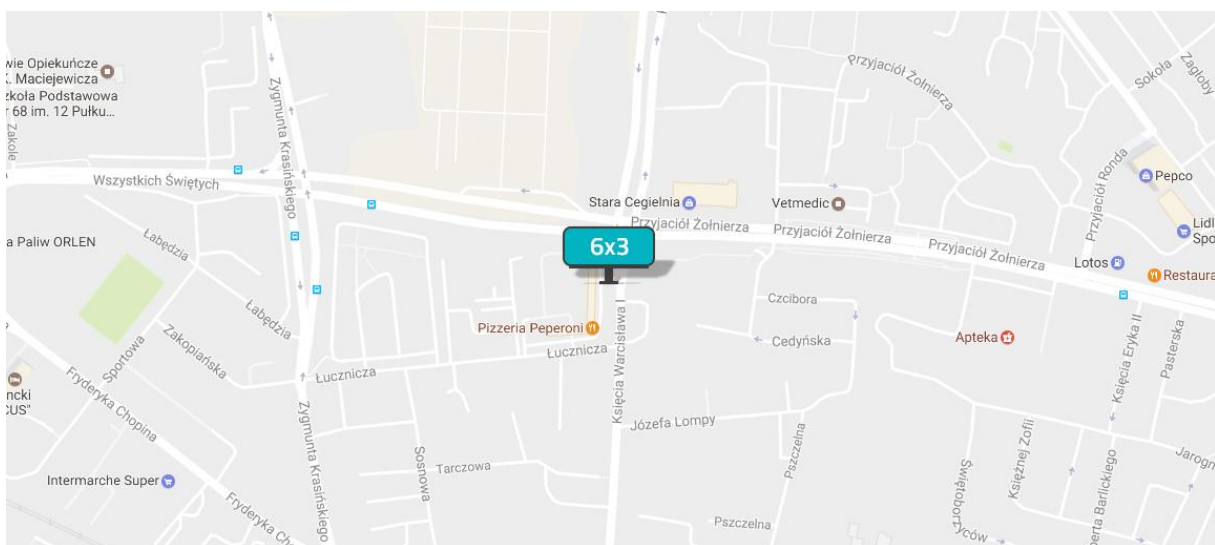



Ulica:

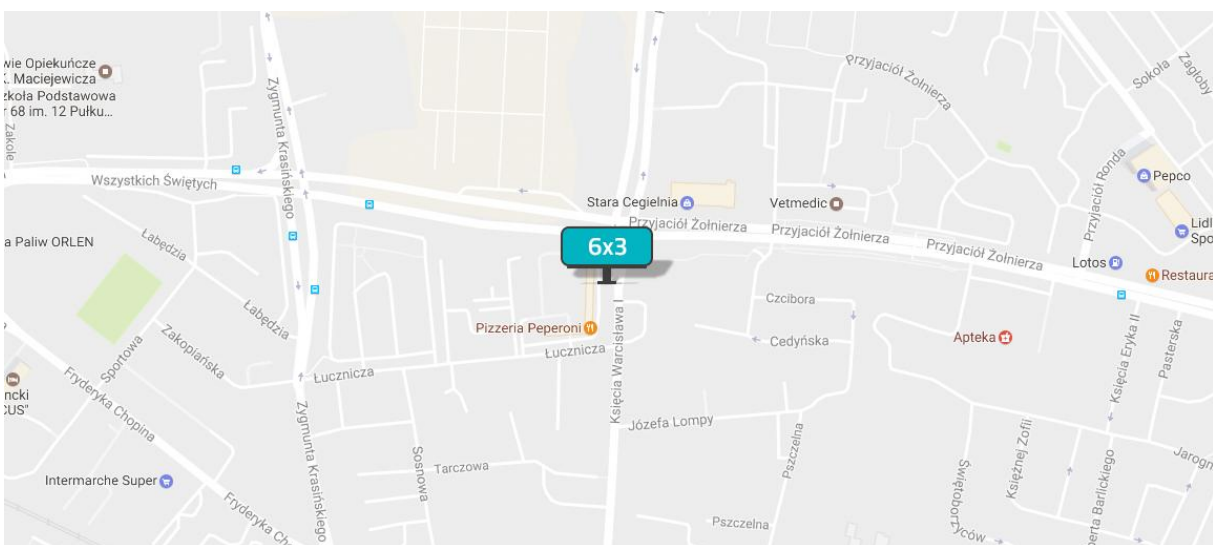
Struga / Zimowa



|                                   |                    |   |
|-----------------------------------|--------------------|---|
| Miasto:                           | Numer ewidencyjny: | Rodzaj nośnika:   |
| Szczecin                          | SZN0030A           |  |
| Ulica:                            |                    |   |
| Warcisława - Przyjaciół Żołnierza |                    |   |



|                                   |                    |   |
|-----------------------------------|--------------------|---|
| Miasto:                           | Numer ewidencyjny: | Rodzaj nośnika:   |
| Szczecin                          | SZN0030B           |  |
| Ulica:                            |                    |   |
| Warcisława - Przyjaciół Żołnierza |                    |   |



|         |                    |                 |
|---------|--------------------|-----------------|
| Miasto: | Numer ewidencyjny: | Rodzaj nośnika: |
|---------|--------------------|-----------------|

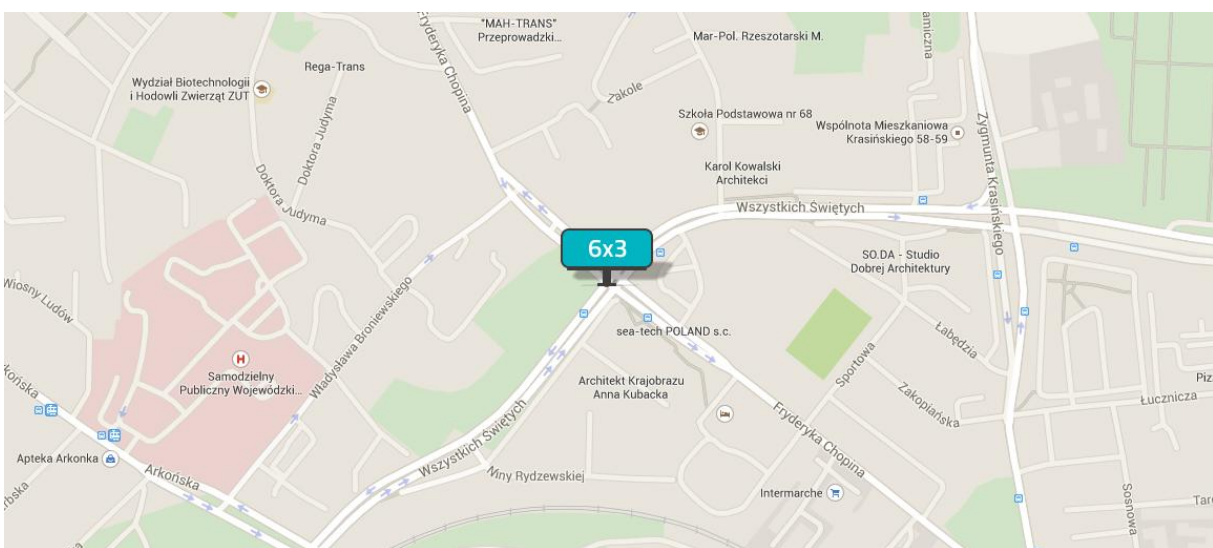
Szczecin

SZN0014A1



Ulica:

Wszystkich Św. 46 /Chopina (kier. Centrum)



|         |                    |                 |
|---------|--------------------|-----------------|
| Miasto: | Numer ewidencyjny: | Rodzaj nośnika: |
|---------|--------------------|-----------------|

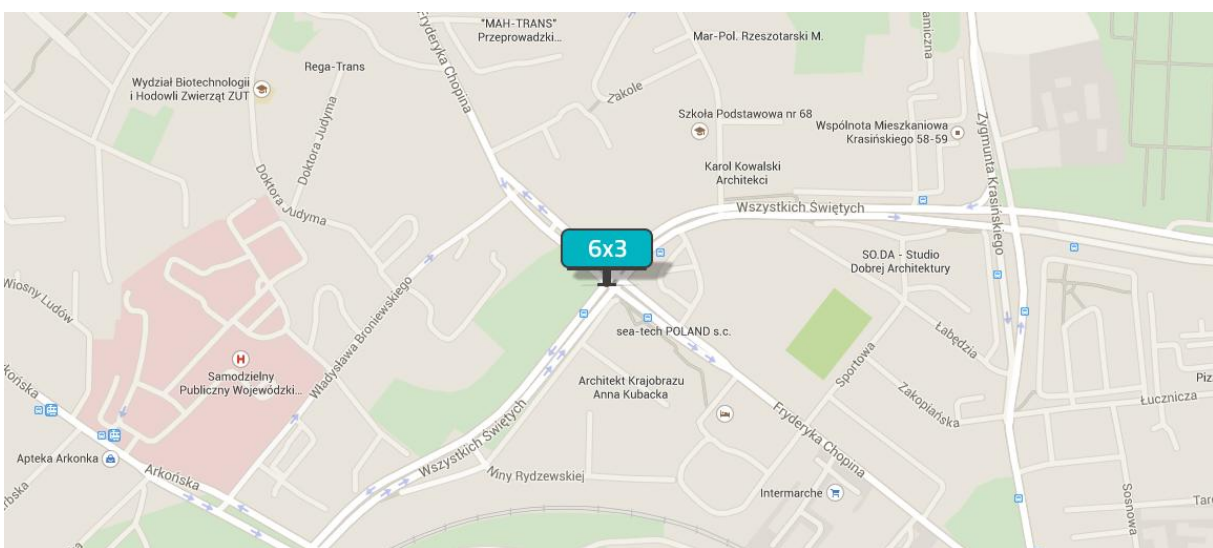
Szczecin

SZN0014A2



Ulica:

Chopina / Wszystkich Św. 46 (kier. Centrum)



Miasto:

Szczecin

Numer ewidencyjny:

SZN0014B

Rodzaj nośnika:



Ulica:

Wszystkich Św.46 /Chopina (kier. Żelechowo)

